

Nome: \_\_\_\_\_

Turma: \_\_\_\_\_

Data: \_\_/\_\_/\_\_



# MISSÃO SIRIUS: JJOVI ISPRASHEE



ufscar

**FAPESP**  
FUNDAÇÃO DE AMPARO À PESQUISA  
DO ESTADO DE SÃO PAULO

# MISSÃO SIRIUS: JJUVI ISPRASHEE

## VERSÃO DO ALUNO

### Roteiro

Angelo Antonio da Costa Costa

Carolina Peternela Colosso

Daniel Perico Graciano

Dirceu Cleber Conde

### Arte de capa

Angelo Antonio da Costa Costa

Carolina Peternela Colosso

Daniel Perico Graciano

Dirceu Cleber Conde

### Enredo e arte

Angelo Antonio da Costa Costa

Carolina Peternela Colosso

Daniel Perico Graciano

Dirceu Cleber Conde

### Revisão

Adriano Lopes Rodrigues

Ana Carolina de Sousa Araújo

Angelo Antonio da Costa Costa

Beatriz Habara Morgon

Carolina Peternela Colosso

Daniel Perico Graciano

Dirceu Cleber Conde

### Organizadores

Adriano Lopes Rodrigues

Ana Carolina de Sousa Araújo

Angelo Antonio da Costa Costa

Beatriz Habara Morgon

Carolina Peternela Colosso

Cássia dos Santos

Daniel Perico Graciano

Dirceu Cleber Conde

Eduardo Cardoso Martins

Jane Eder Girardi

Josué de Sousa Mendes

Liliane de Queiroz Antonio

Pablo Arantes

Renato Miguel Basso





# SUMÁRIO

- Personagens
- Capítulo 1: Biblioteca
- Capítulo 2: laboratório
- Capítulo 3: Encontro
- Capítulo 4: Máquina
- Capítulo 5: Uma Ajudinha Cai Bem
- Capítulo 6: Você Tem Pouco Tempo!

# PERSONAGENS:

**IAN -  
Inteligência  
Artificial  
Neural**



**Pedro  
Henrique -  
Físico**



**Jéssica -  
Química**



**Caio -  
Linguista**

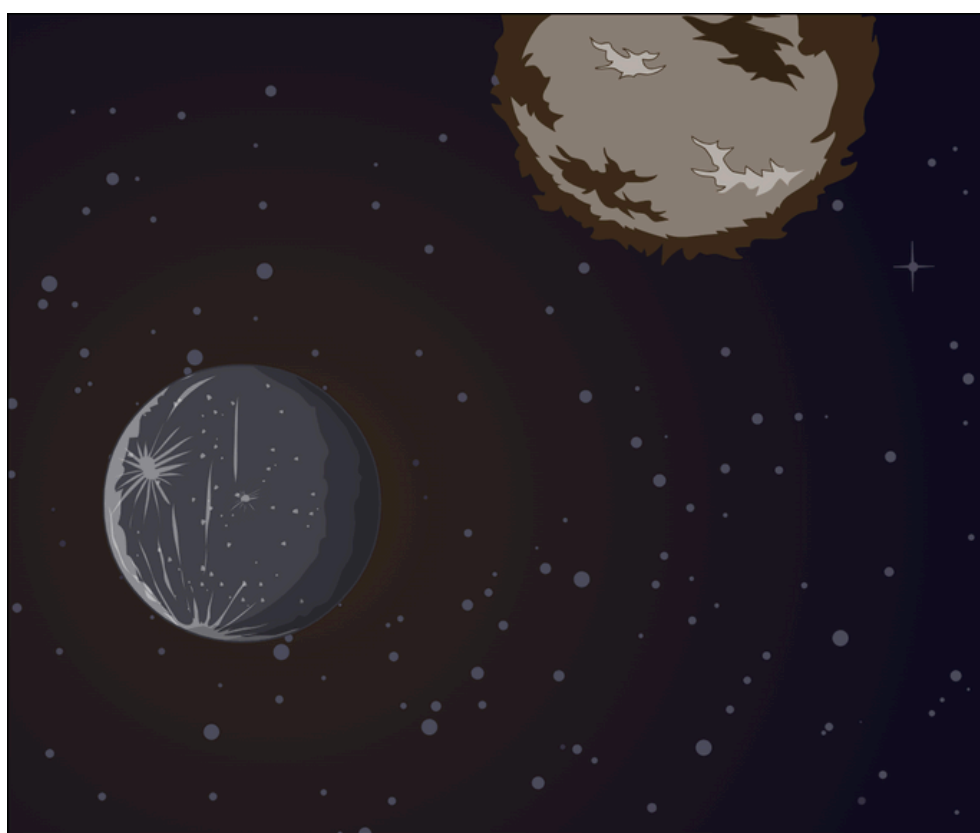


**Marina -  
Antropóloga**



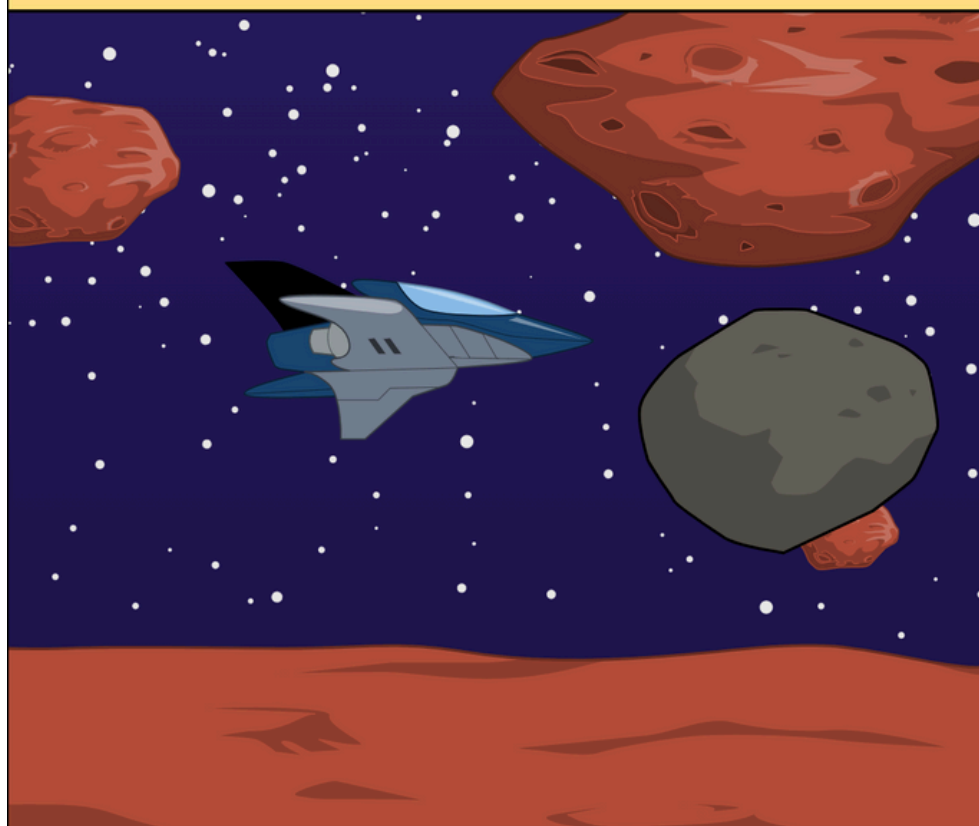






A história de nossos pesquisadores começa no espaço. Sua missão era mapear planetas desconhecidos que aparentavam ter vida inteligente.

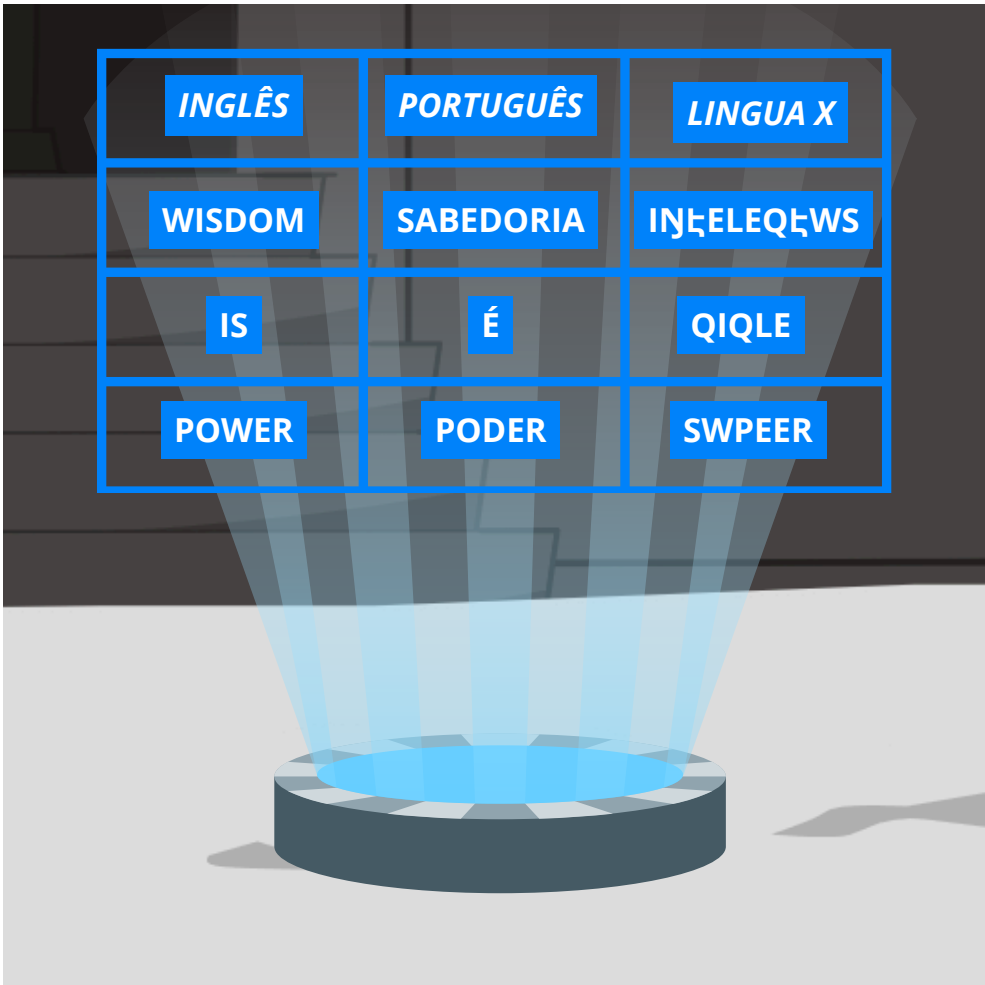
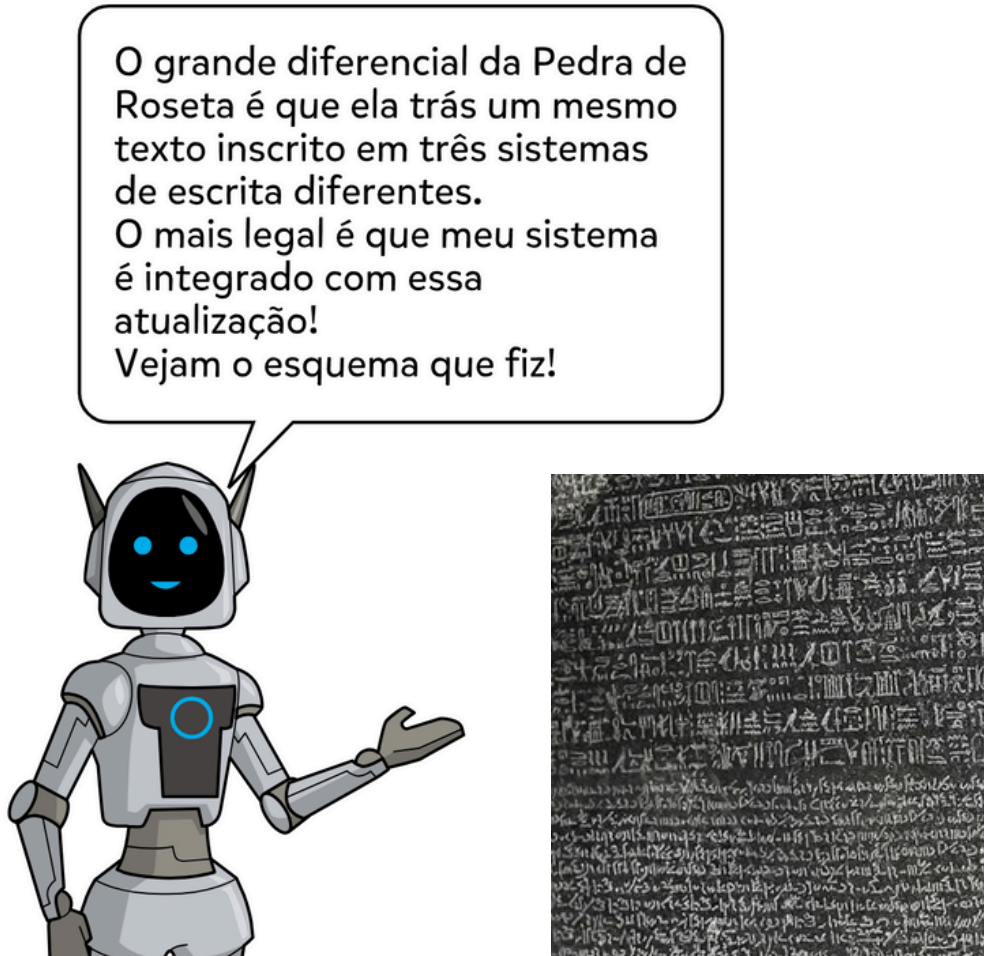
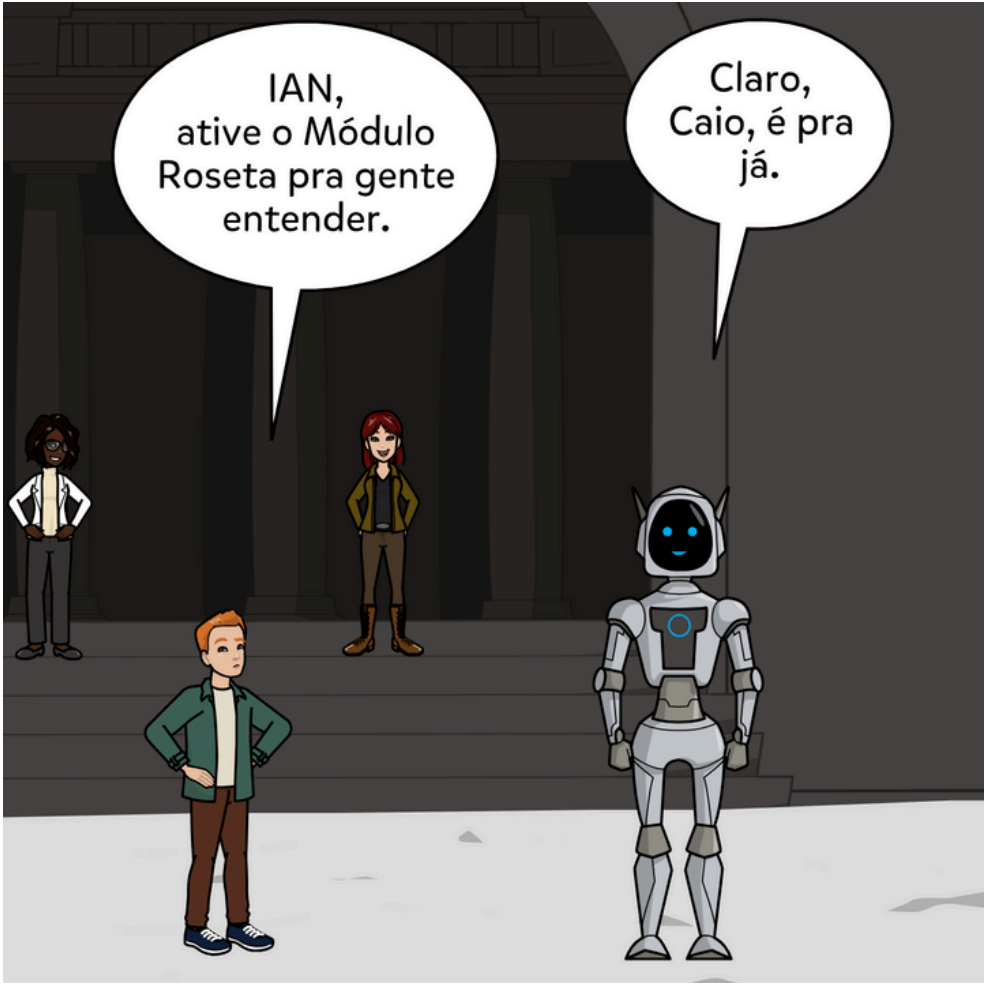
Entretanto, um asteroide passou despercebido pelo radar da nave, acertando sua lateral e danificando uma das asas.

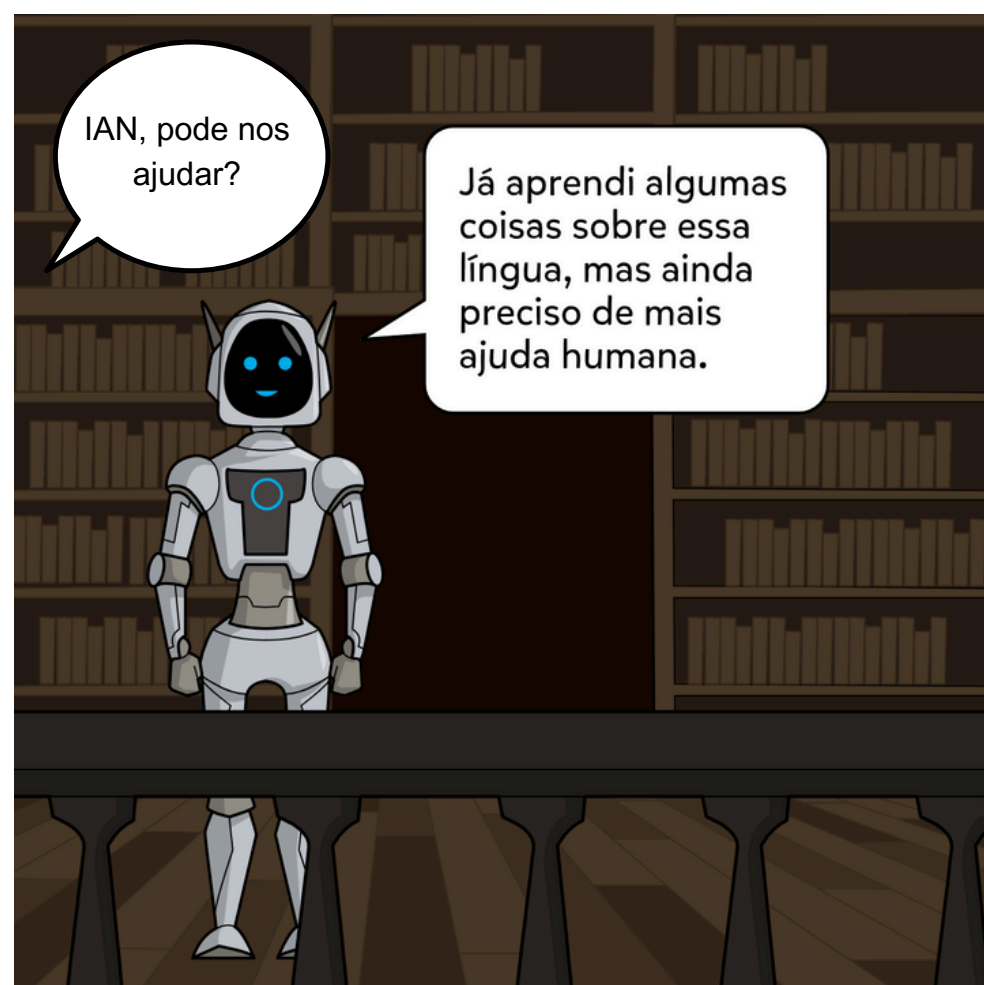


A equipe, então, foi obrigada a fazer um pouso de emergência em um planeta desconhecido.







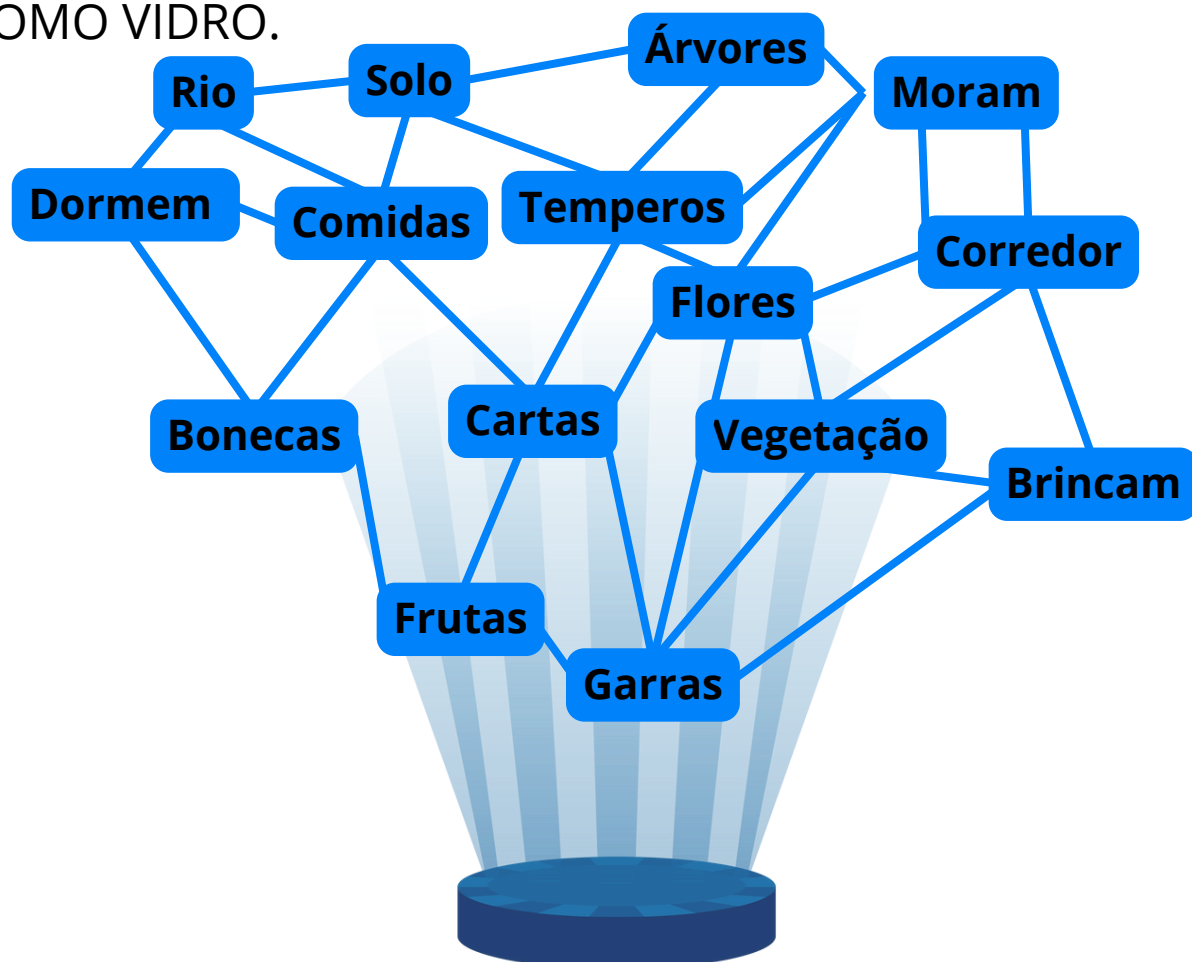






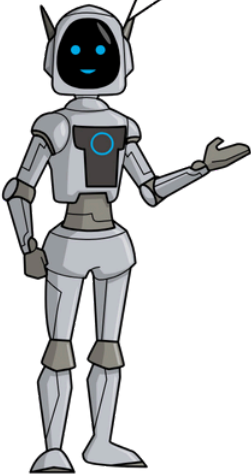
JJIGOOOWQLEE LIREWI, QLIPIOON VEER,  
JJIGAROOQLI IEE QOOQLIFI.  QIQLEE  
JJIGA IEE QIA  DEESMEELEE IEE  
APEEŁIS.  QIQLEE WINŁ JJAFAR, WA  
GAREES+EE RAS+I IGIŁEE STROONGI, POLEE  
 VEERDWGi JJEENJOovi ISPARQI  
DWVRI.

OS CAMBLEDOR(R)ES 1 \_\_\_\_\_ EM UM PLANETA LINDO, CHEIO DE FLORESTAS, MONTANHAS E RIOS. AS 2 \_\_\_\_\_ SÃO GRANDES E DÃO 3 \_\_\_\_\_ DIFERENTES E SABOROSAS. O 4 \_\_\_\_\_ É MUITO FÉRTIL, O QUE FAZ AS PLANTAS CRESCEREM FORTES, INCLUINDO 5 \_\_\_\_\_ ESPECIAIS COM PÉTALAS QUE BRILHAM COMO VIDRO.





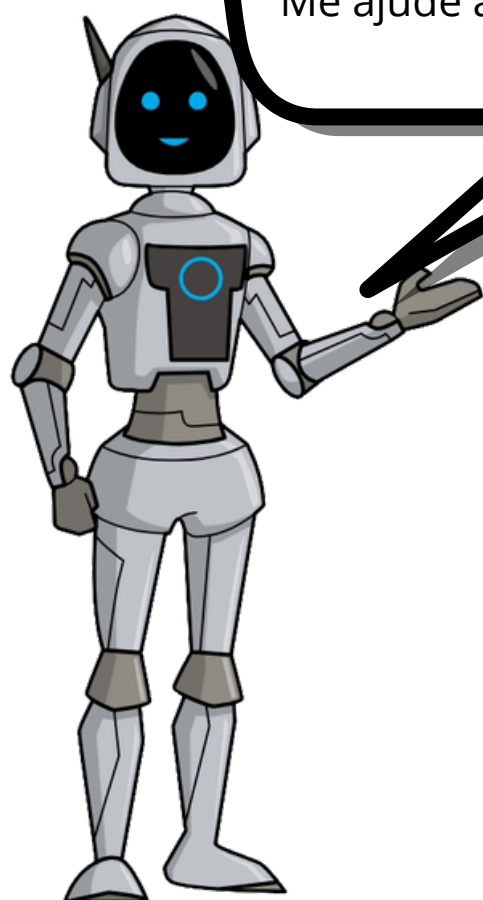
Junto com seus amigos, ajude a entender como funciona essa nova língua. Complete a tabela ao lado e você pode repetir palavras nos exemplos.



Som Camble	Grafema Camble	Exemplo	Som Português	Grafema Português	Exemplo
a	A		a	A	
b	B		b	B	
k	Q		k	C	
d	D		d	D	
ê	EE		ê	E	
é	e		é	É	
f	F		f	F	
gu	G		gu	G	
i	I		i	I	
j	JJ		j	J / G	
l	L		l	L	
m	M		m	M	
n	N		n	N	
ô	OO		ô	O	
ó	O		ó	Ó	
p	P		p	P	
r	R		rr	R	
s	S		s	S	
sh	SH		sh	X / CH / SH	
t	T		t	T	
v	V		v	V	
u	W		u	U	
z	S+		z	Z	



# O que já descobrimos?



Você percebeu que o jeito dos cambledores escreverem é diferente do nosso?  
Você já viu alguma língua em que os sons representados pelas letras são diferentes dos nossos?  
Me ajude a compreender melhor!

**Como os cambledores fazem a diferença entre som aberto do "e" como "régua", e o som fechado com "remo"?**

---

---

---

---

---

**Os cambledores fazem diferença entre o som 'r' e 'rr'?**

---

---

---

---

---

**Na sua opinião nós devemos dizer 'cambledores' ou 'cambledorres'?**

---

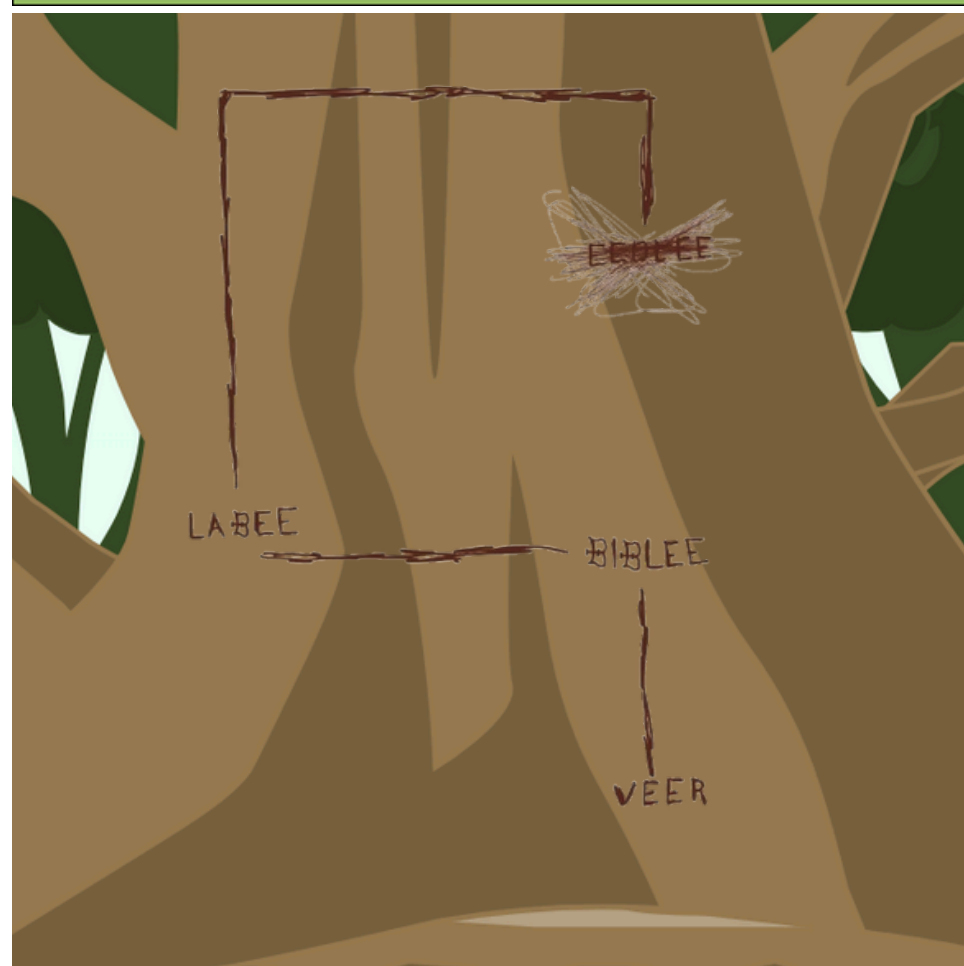
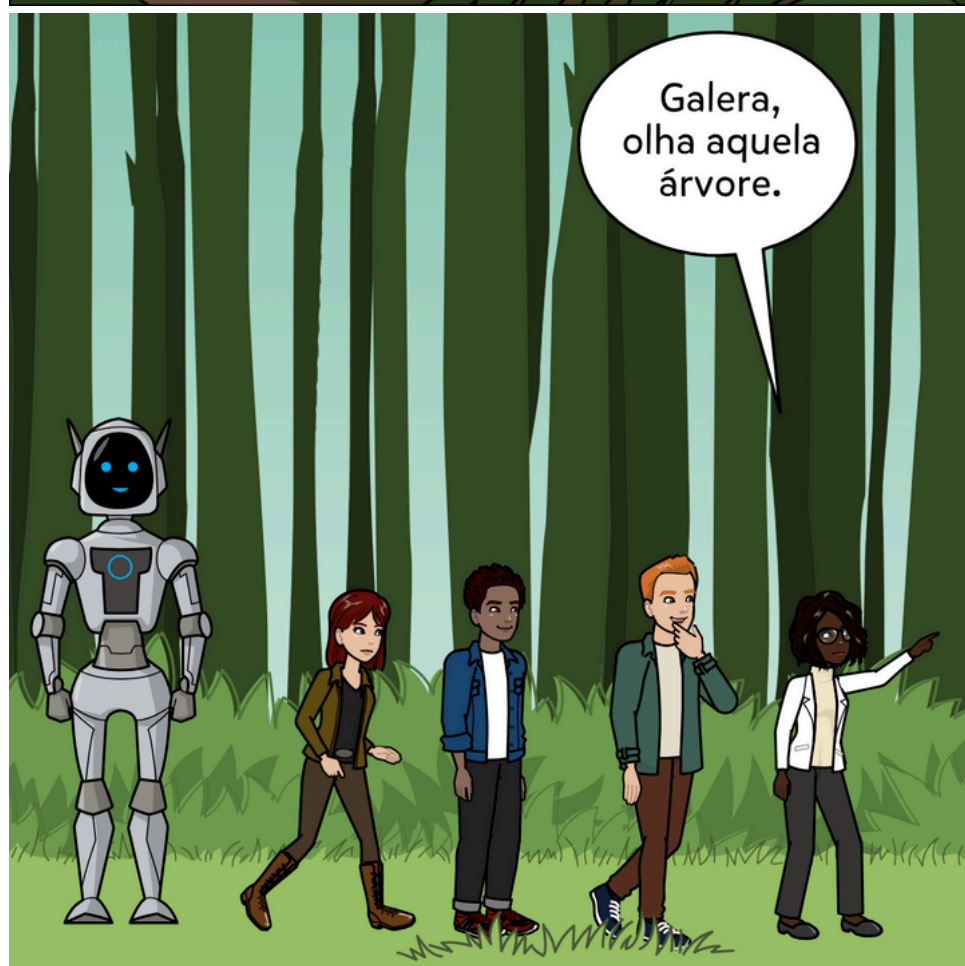
---

---

---

---





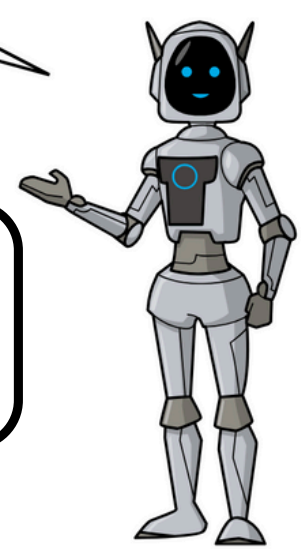




Para saber as distâncias até o laboratório, IAN está calculando como os cambledores falam dos números e medidas. Ajude o IAN a calcular.

Primeiro, preciso que me ajude a descobrir como seriam os números nessa língua.

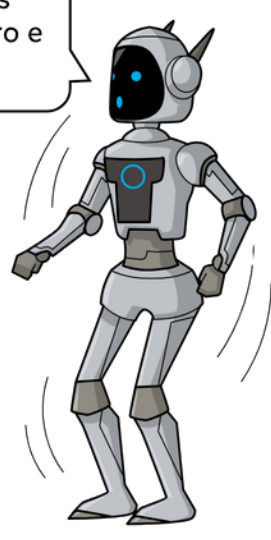
Complete em Português e em Camble as tabelas abaixo:



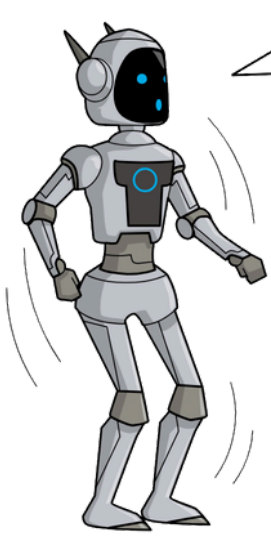
NÚMERO	0	1	2	3	4	5	6	7	8	9
PORTUGUÊS	ZERO			TRÊS		CINCO				NOVE
CAMBLE	MOO		TO	WIQIS	WOO		TOWIQIS			

PORTUGUÊS	CAMBLE
CENTIMETRO	
METRO	DRA
QUILÔMETRO	

Agora me ajude com o nome das medidas de distância ao lado. Eu consegui descobrir apenas o metro, ainda faltam as palavras para centímetro e quilômetro.



Agora sim! Descobri que a distância até o laboratório é de 2 quilômetros e 158 metros. Como você escreveria isso em camble?



PORTUGUÊS	DOIS QUILÔMETROS E CENTO E CINQUENTA E OITO METROS
CAMBLE	



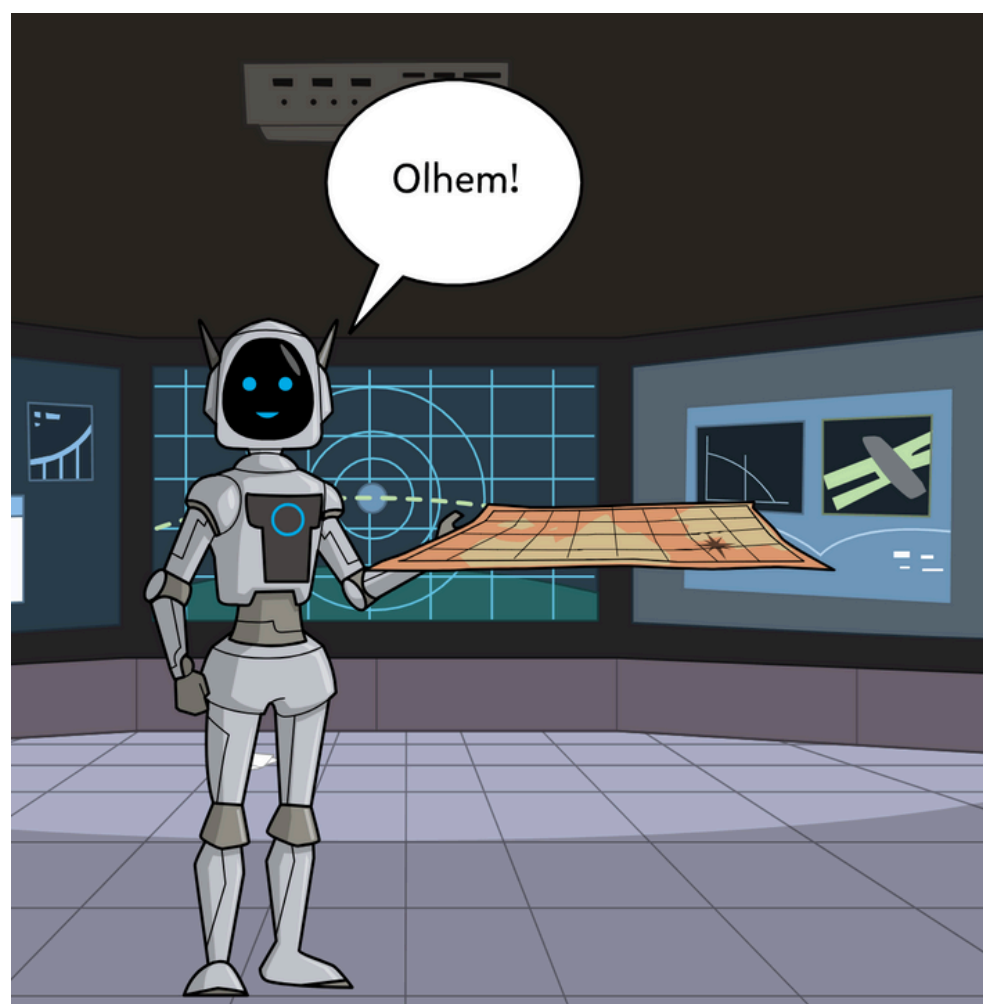
Algum tempo depois...



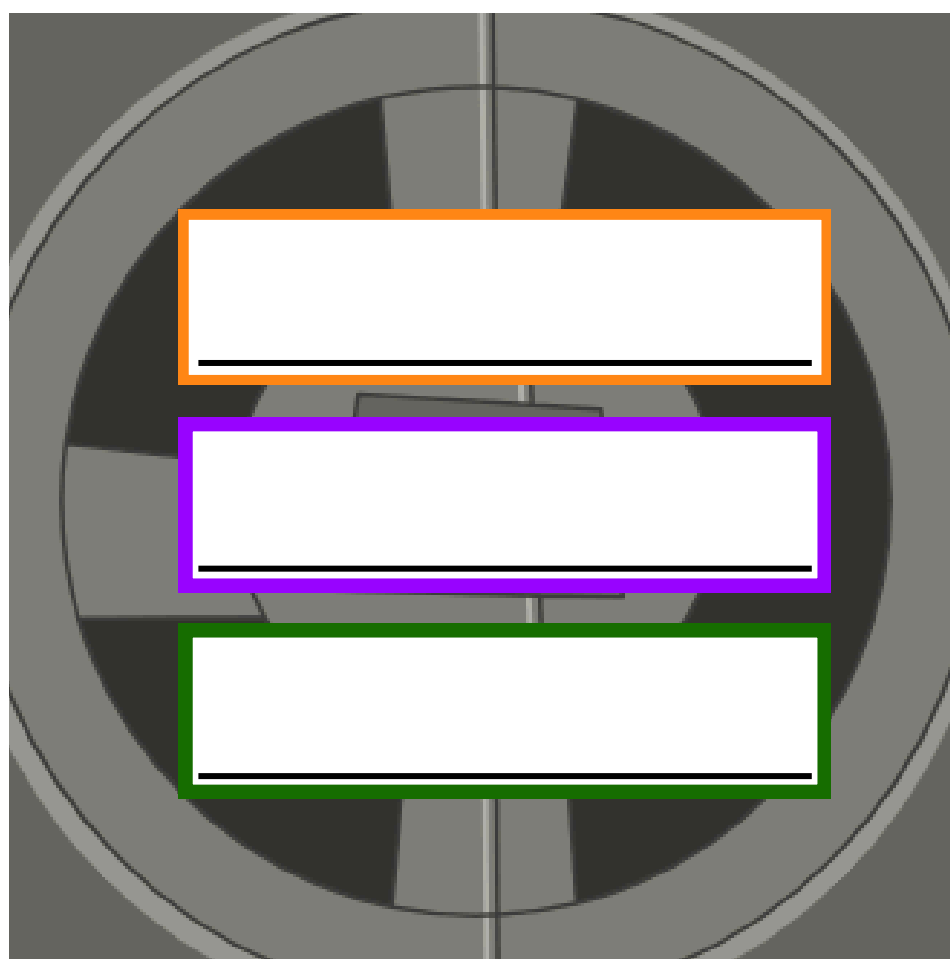
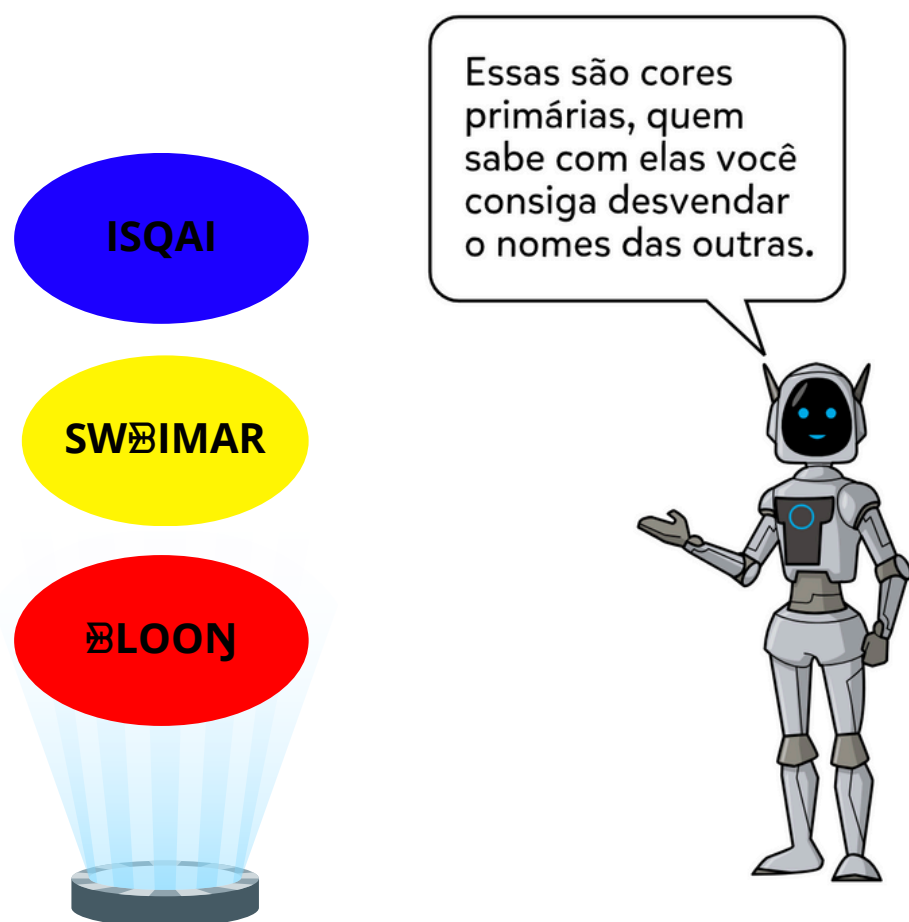
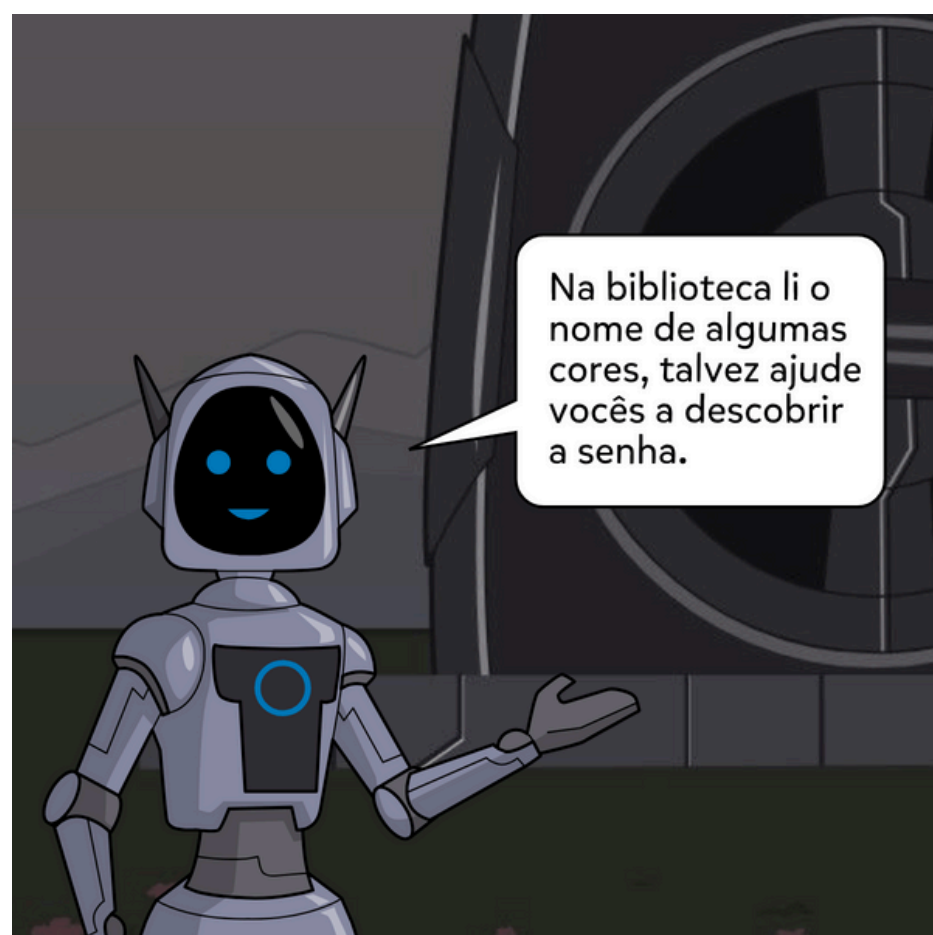
“O calor ficou muito forte e a terra secou. As casas quebraram, nós tivemos que ir para o subterrâneo. Construimos casas para viver. Fechamos os portões da superfície.”

A senha é a distância entre o laboratório e a entrada.”







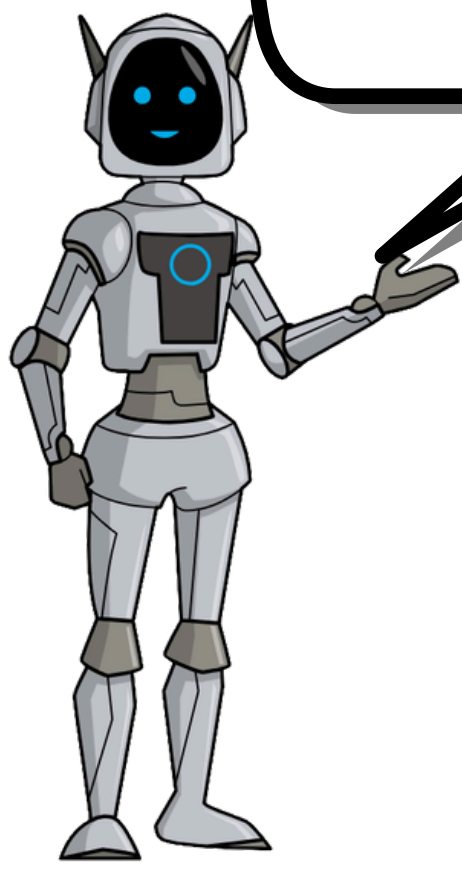


Nossos cientistas esperam pelo amanhecer para continuar sua jornada!



# O que já descobrimos?

Você notou que em camble o número "6" é a junção do "2" e do "3"? Lembrando que  $2 \times 3 = 6$ .



**Conte como você pensou para criar o número "8"?**

---

---

---

---

---

**Conte para mim como você fez para nomear as cores secundárias?**

---

---

---

---

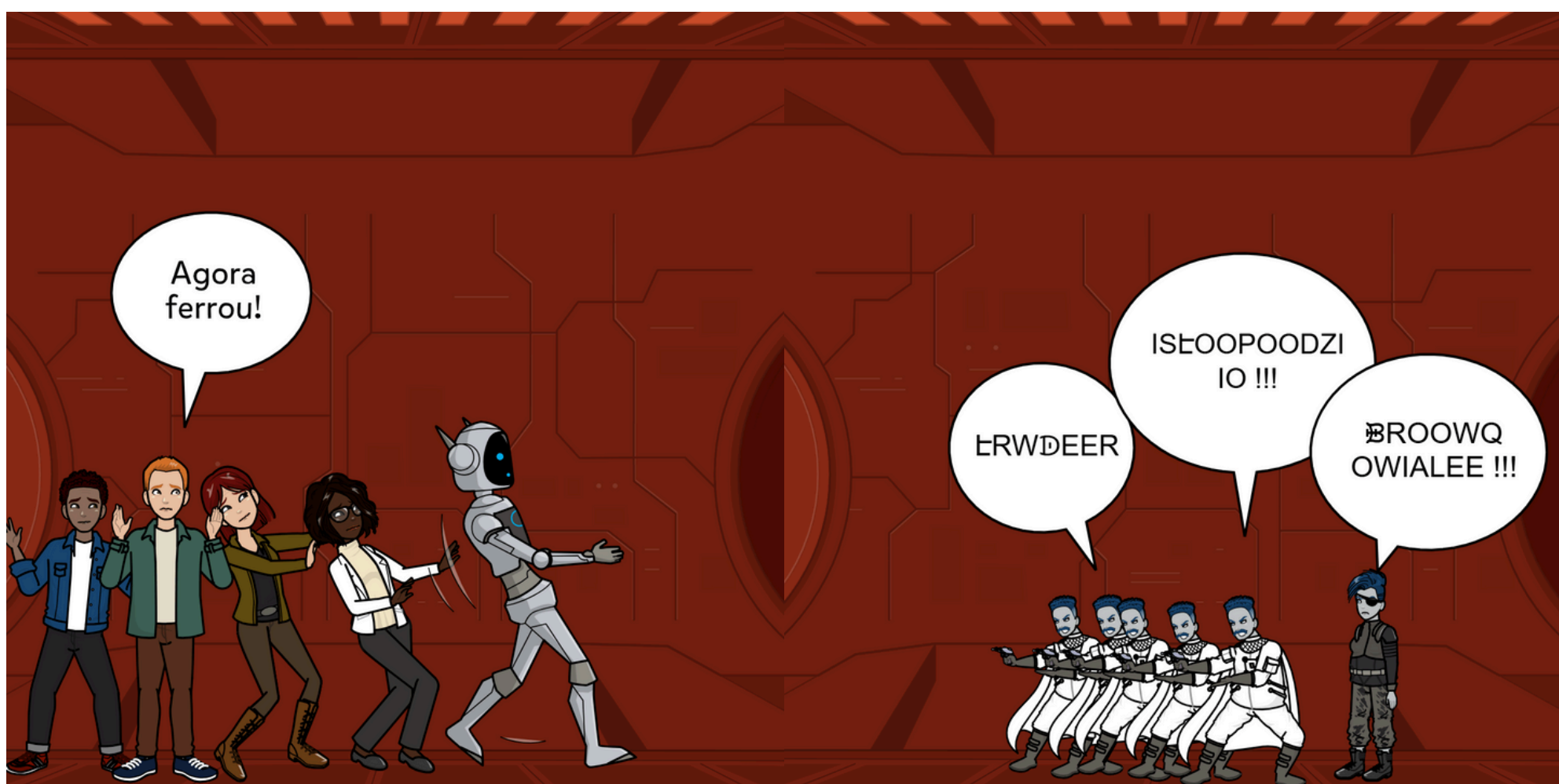
---



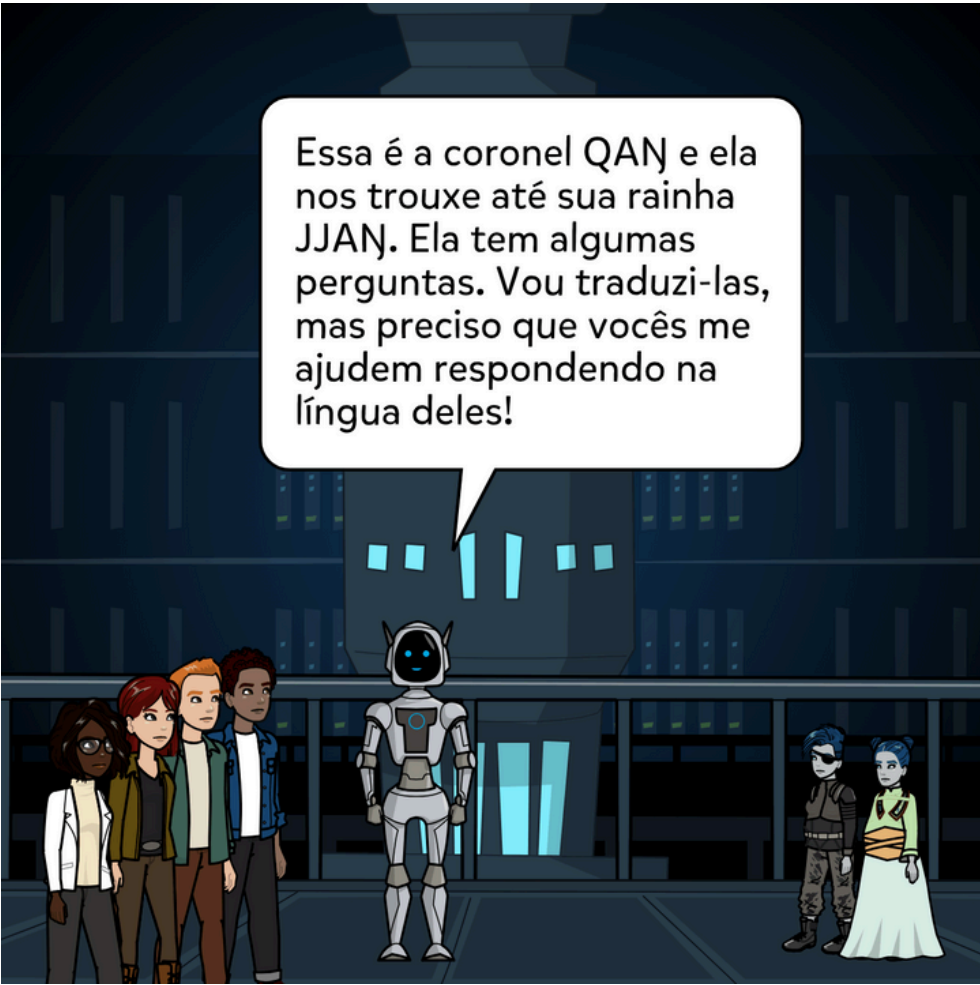


# **CAPÍTULO 3: ENCONTRO EEDI**









Rainha JJAN: IO RWRI QIQLEE?

Tradução: Vocês quem são?

Resposta em português:

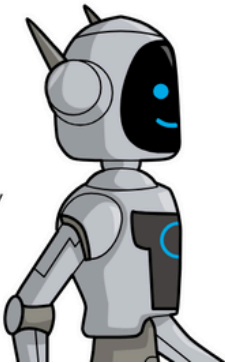
\_\_\_\_\_

\_\_\_\_\_

IAN traduzindo em camble:

\_\_\_\_\_

\_\_\_\_\_



Rainha QAN: IO JJI AQLIQI PA PAR??

Tradução: Vocês de onde vieram?

Resposta em português:

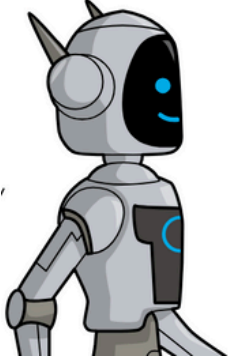
\_\_\_\_\_

\_\_\_\_\_

IAN traduzindo em camble:

\_\_\_\_\_

\_\_\_\_\_



Rainha JJAN: IO RW RIRI PA ARIVEE?

Tradução: Vocês quando aqui chegaram?

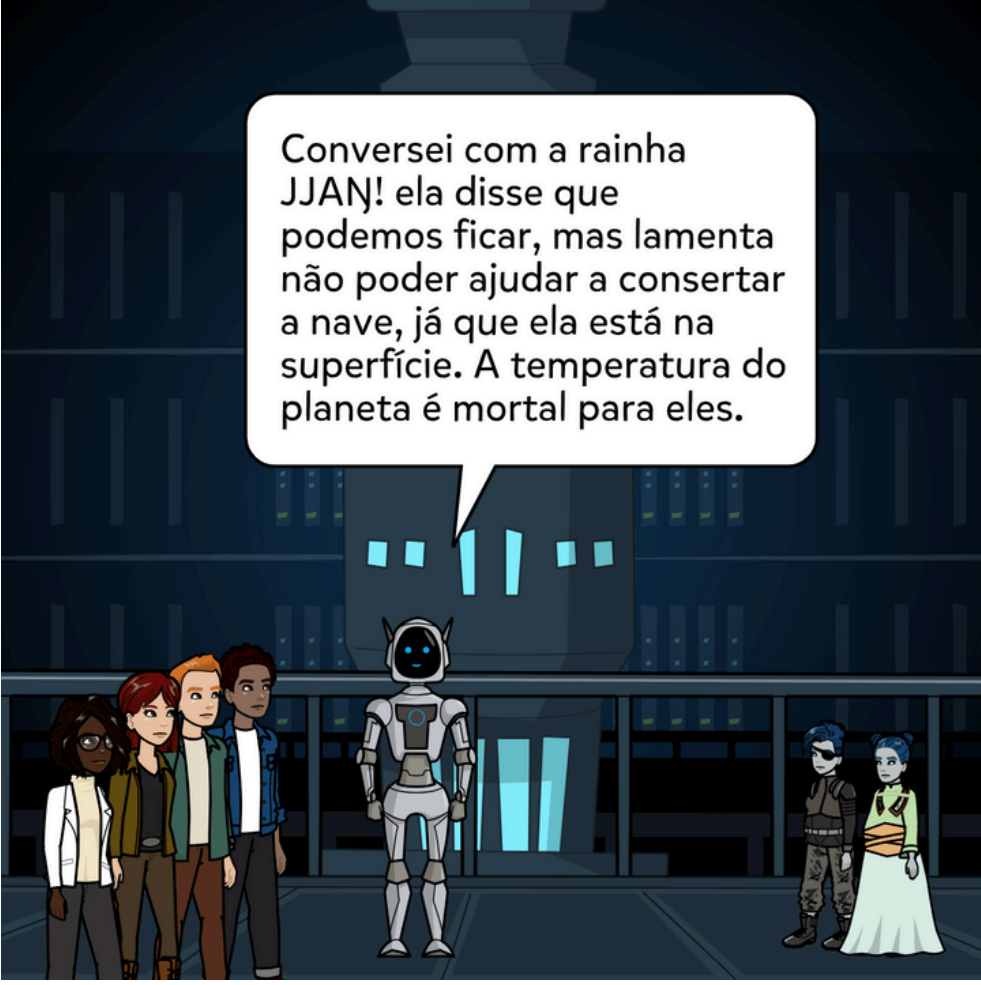
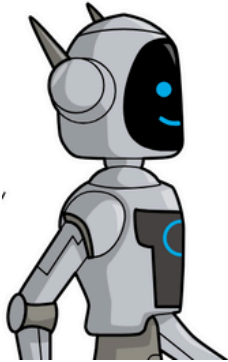
Resposta em português:

\_\_\_\_\_ i

IAN traduzindo em Camble:

\_\_\_\_\_

\_\_\_\_\_



Pergunte em português:

---

---

---

---

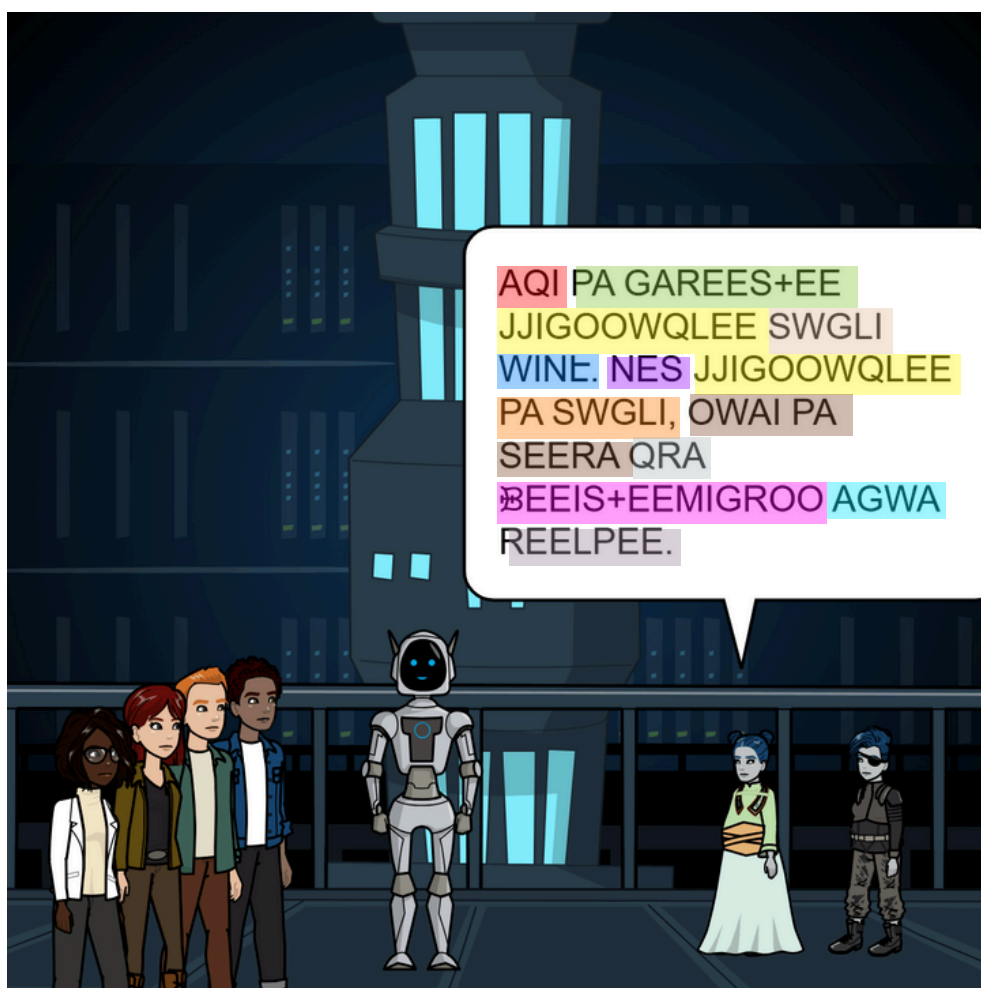
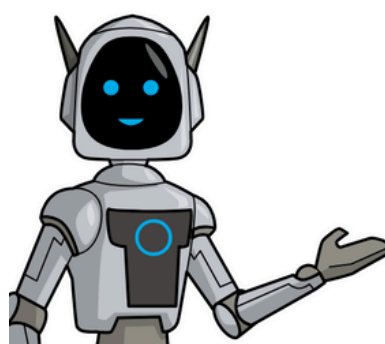
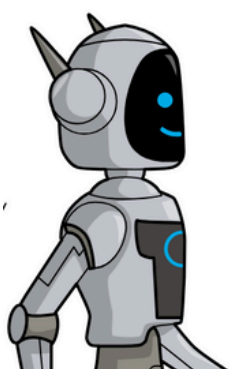
Agora escreva sua pergunta em camble para que eu possa me comunicar melhor com a rainha!

---

---

---

---

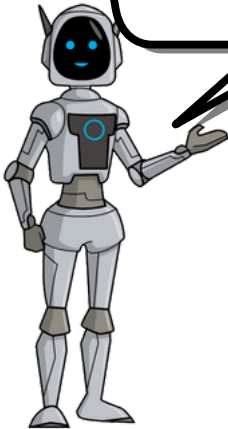


A tradução ficou assim:

"A poluição fez planeta esquentar muito.  
Depois que o planeta esquentou, fomos  
para subterrâneo esperar ajuda."



# O que já descobrimos?



Você percebeu que “PA” indica quando a ação aconteceu na língua camble?

Como ficariam essas palavras em camples?	
Português	Camble
Caiu	
Andou	
Sonhou	

Na línguas as frases são como um trem



O vagão da pergunta ("O que?") vem bem na frente, agora observe em camble.



Você viu que em camble a ordem dos vagões é difetente?

Que tal tranformar as frase da em perguntas assim como no primeiro exemplo	
Árvore é verde.	
Você comeu pão	
O mecânico consertou o carro	
A viajante dormiu no ônibus	







No outro dia...



E se eu e a Jess construíssemos algo pra diminuir a temperatura do planeta?

Ótima ideia, Pedro! Enquanto isso, podemos conversar com a rainha.



Como vamos nos separar, eu vou com Caio e Marina para conseguir mais dados da língua deles para os meus sistemas. Vou dar esse comunicador para conseguir ajudar vocês à distância.

Alguns minutos depois eles encontram o laboratório.



?

Olha só! Talvez ele possa nos ajudar.

Acho que é o cientista chefe!



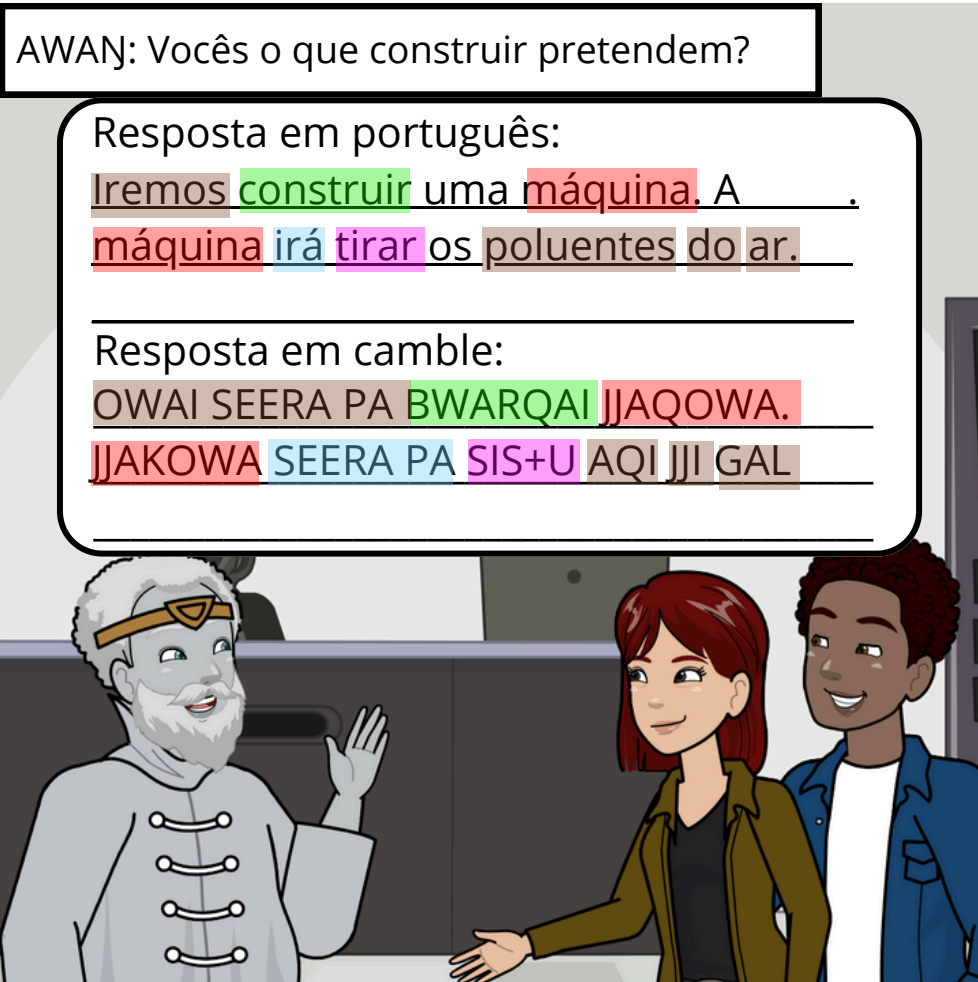
QIQLEE AWAN. AI QLOVIS REEWPEE COS+EE?

Ah! Acho que entendi!

AWAN: Vocês o que construir pretendem?

Resposta em português:  
Iremos construir uma máquina. A máquina irá tirar os poluentes do ar.

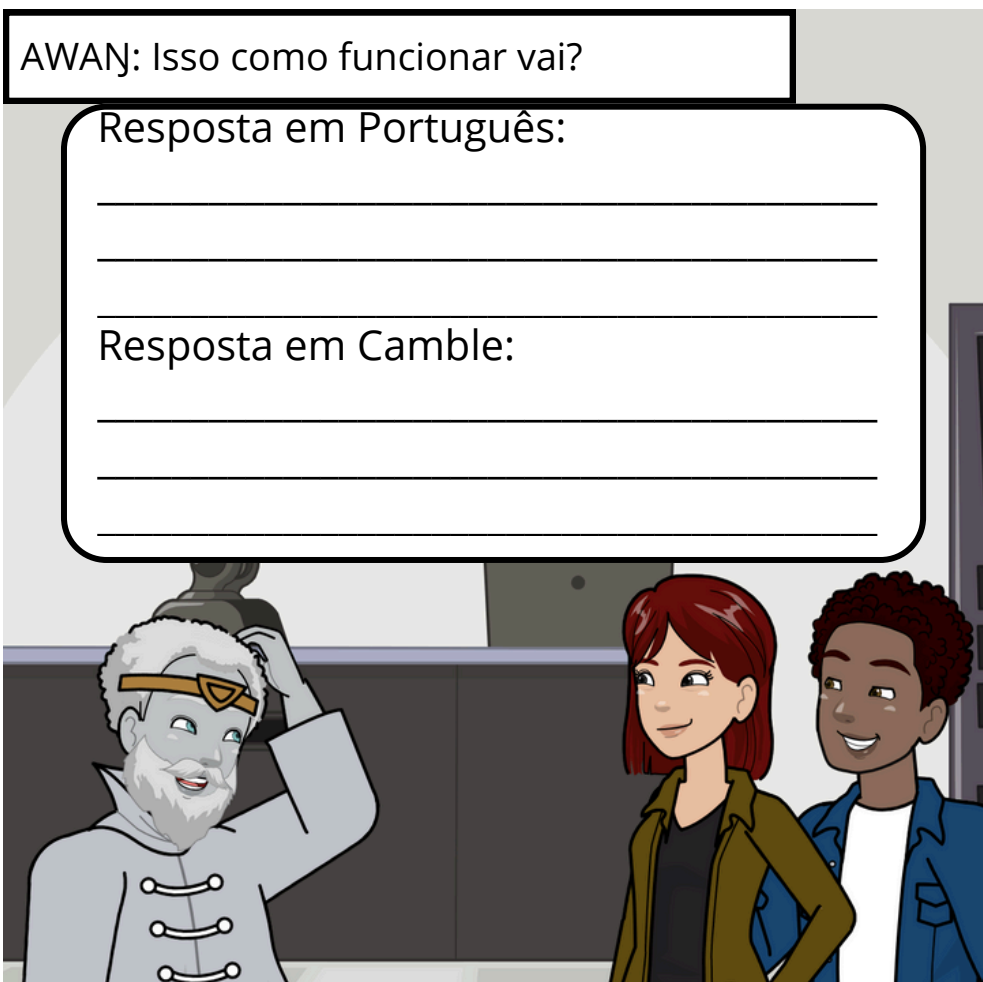
Resposta em camble:  
OWAI SEERA PA BWARQAI JJAQOWA.  
JIAKOWA SEERA PA SIS+U AQI JJI GAL



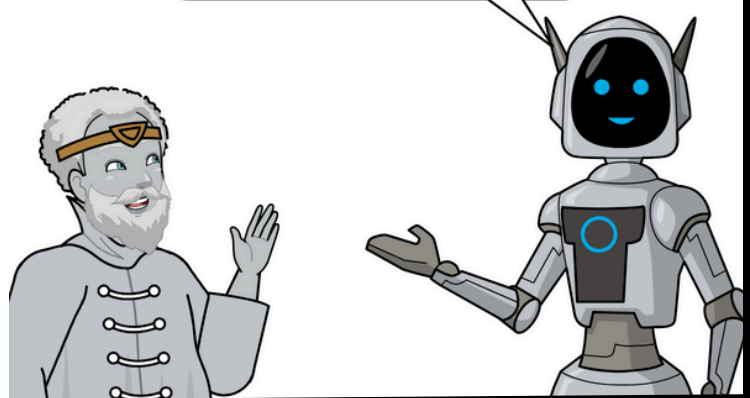
AWAN: Isso como funcionar vai?

Resposta em Português:

Resposta em Camble:



AWAN me contou que seria interessante se vocês fizessem um desenho da máquina colocando o nome das partes em camble para que os cambledores possam construir!



DESENHE AQUI:



E então eles foram construir a máquina

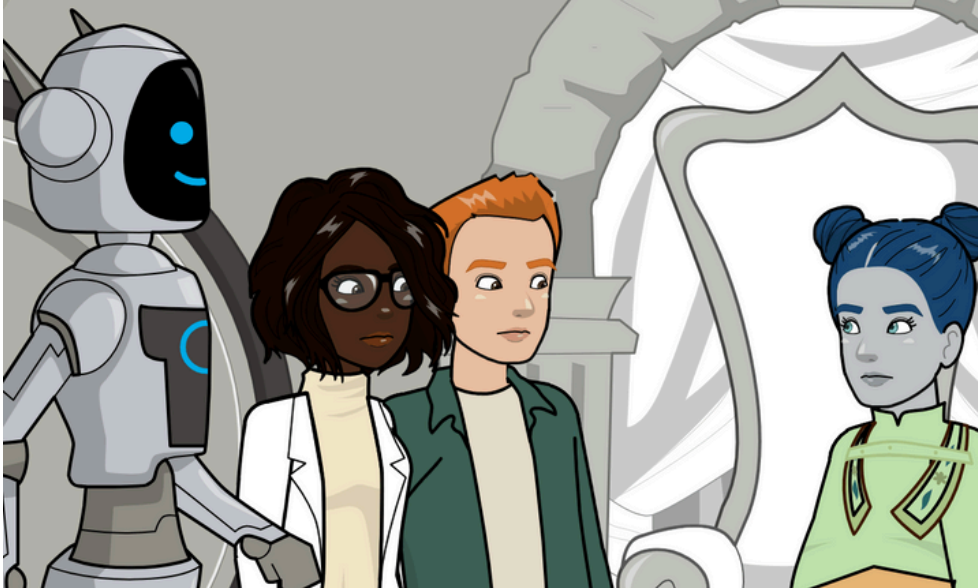


Enquanto isso...



Pergunte se a rainha está bem.

Pergunta em cample:



De repente todos se assustam.





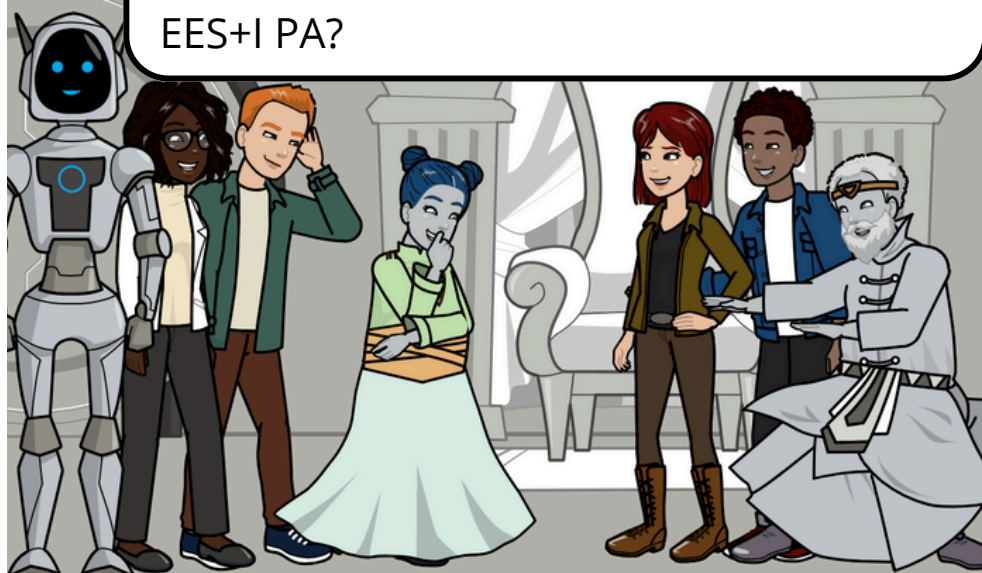
Vamos perguntar o que eles vão fazer quando saírem daqui?

Resposta em português:

Vocês o que irão fazer quando daqui saírem?

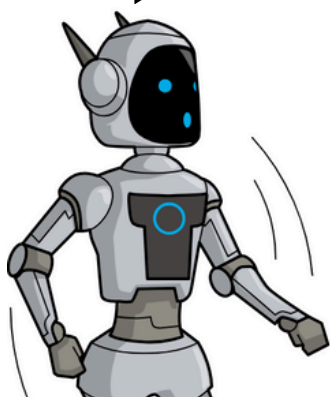
Pergunta em camble:

IO WAA SEERA PA GAREES+EE RW JJI RIRI  
EES+I PA?



A tradução ficou assim:

"Ando triste aqui, lá andarei feliz, como  
já andei antes"



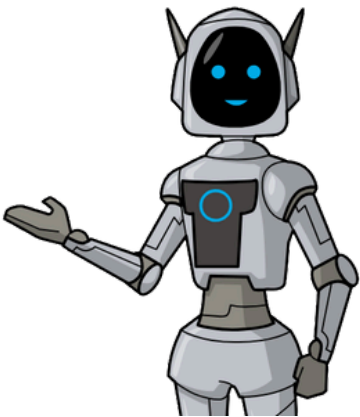


# O que já descobrimos?

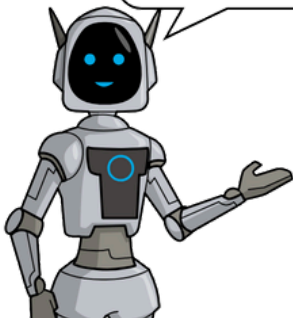
Ativando  
Módulo Roseta para  
aprender um pouco  
mais sobre tempos  
verbais

PORTUGUÊS	ANDO	TRISTE	AQUI,	LÁ	ANDAREI
CAMBLE	LIRWŊA	SAWEE	RIRI,	DEREE	LIRWŊA PA

PORTUGUÊS	FELIZ,	COMO	JÁ	ANDEI	ANTES
CAMBLE	LODEEVIQI	QLOVIS	AWEE	PA LIRWŊA	BIFOO



Nesse capítulo aprendemos um pouco mais sobre os tempos dos verbos, quando acontecem as ações. Assim como o verbo “andar”, escreva os verbos a seguir no passado e no futuro.

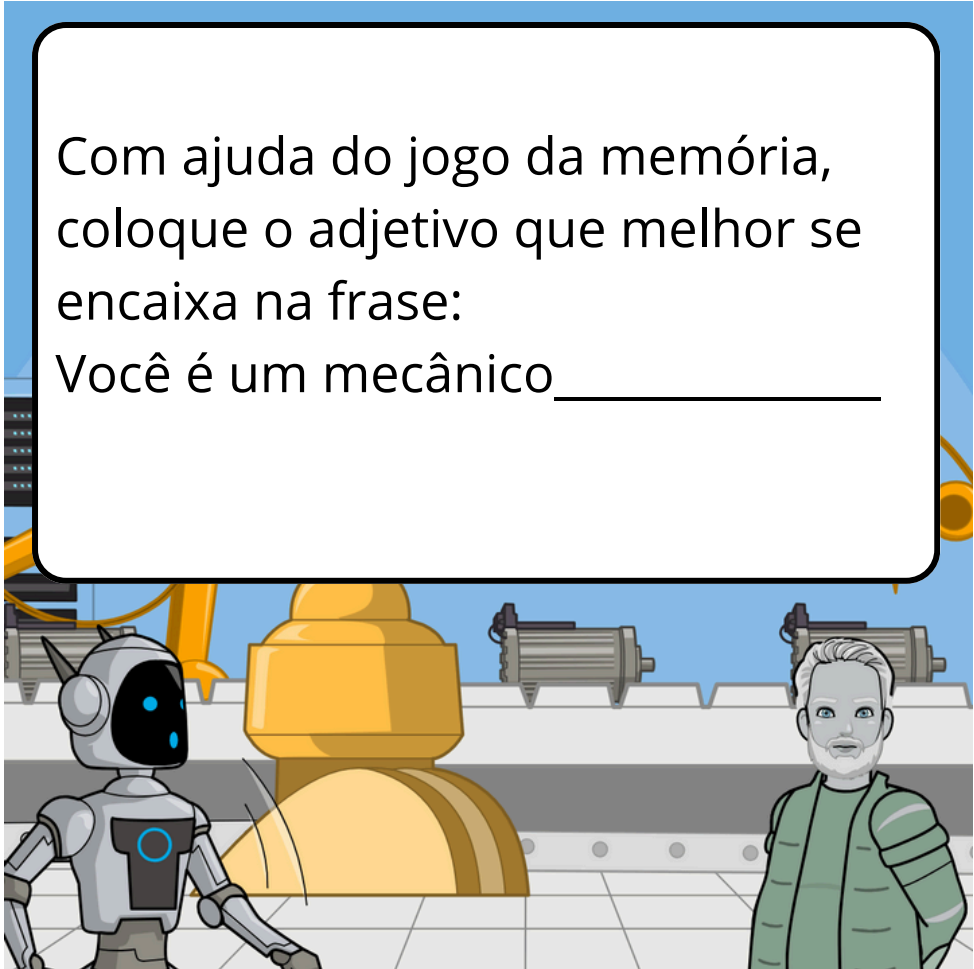
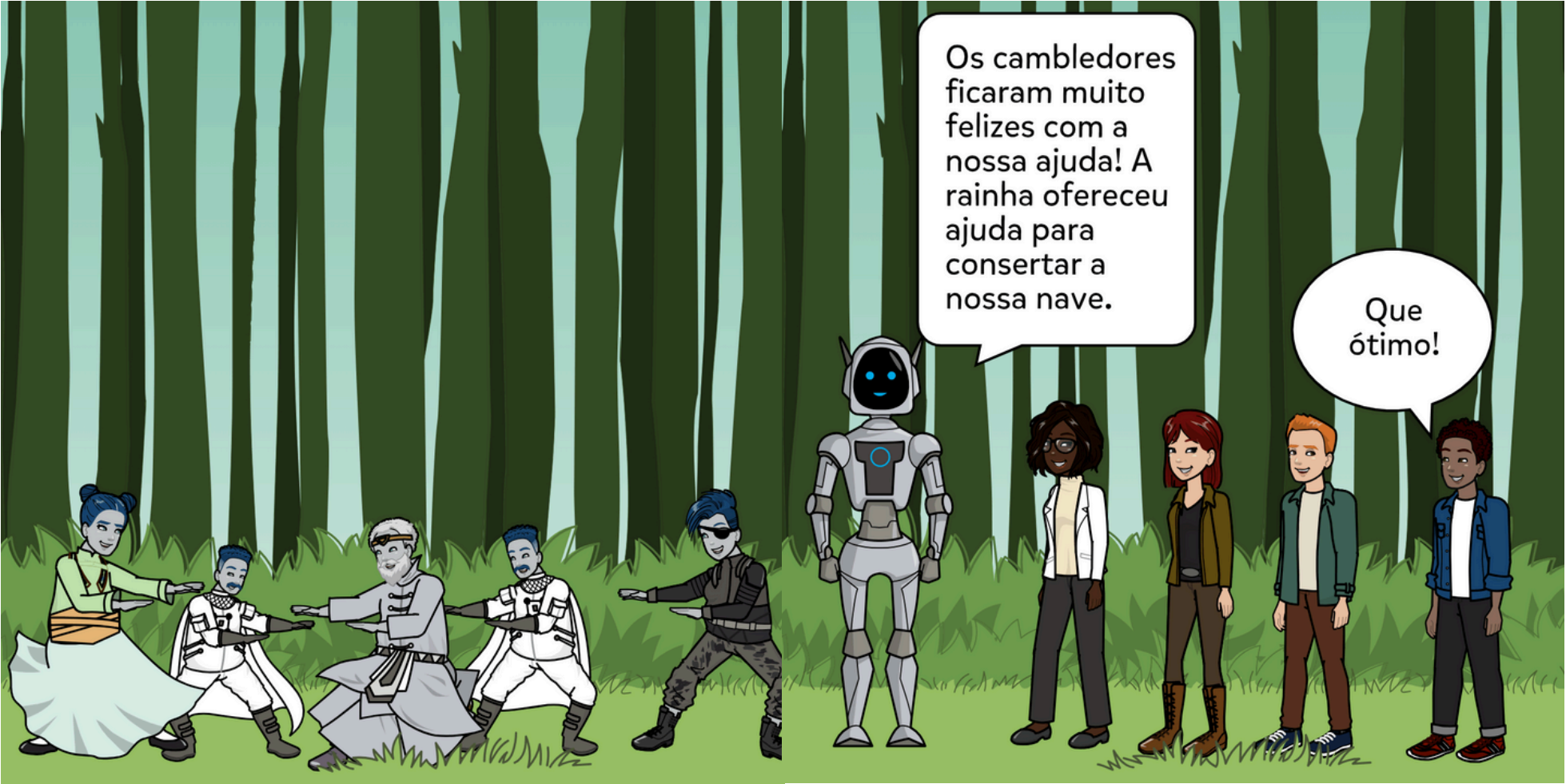


VERBO	PASSADO	PRESENTE	FUTURO
Fazer		GAREES+EE	
Ir		SEERA	
Ver		OJJA	

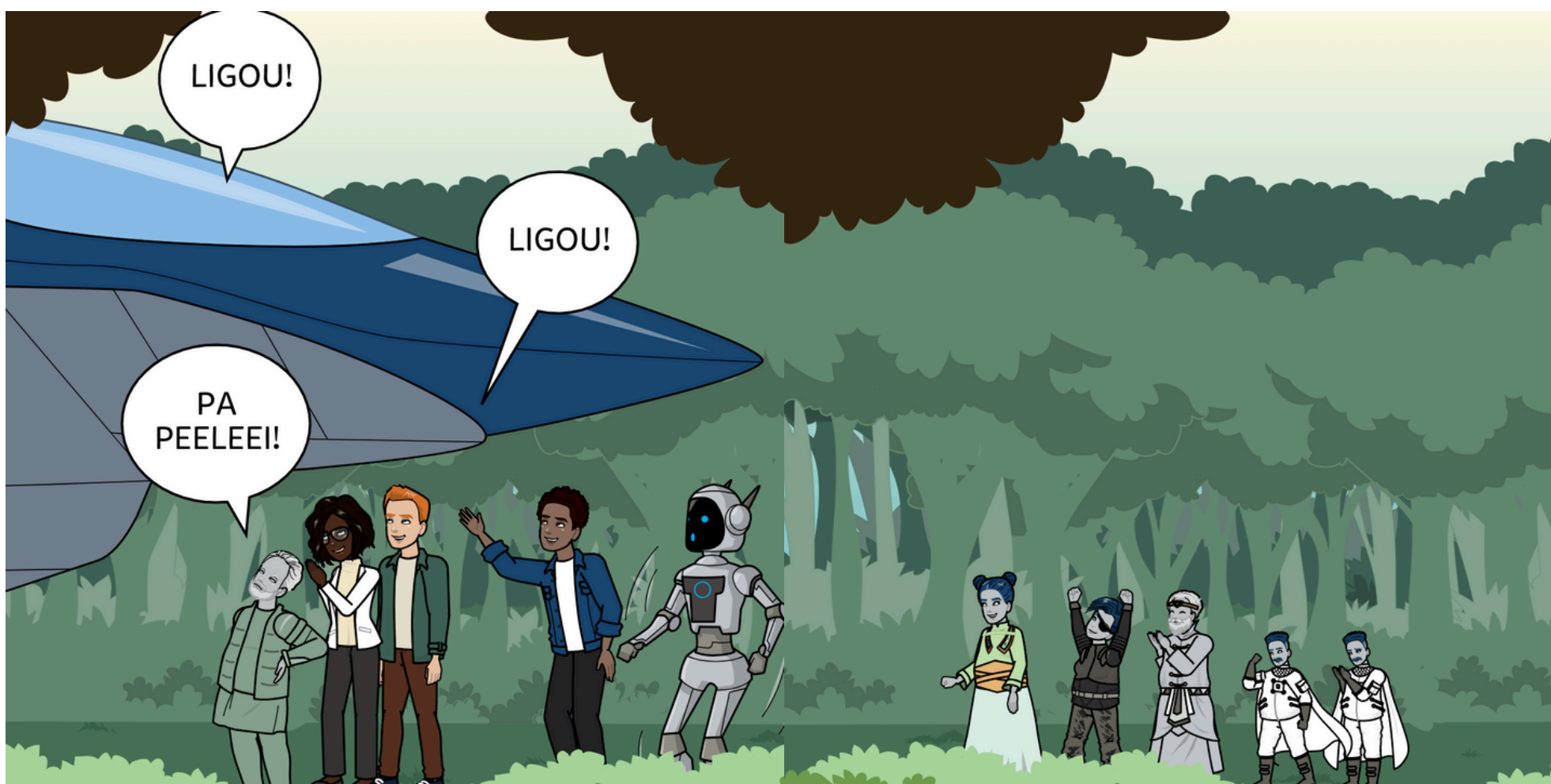




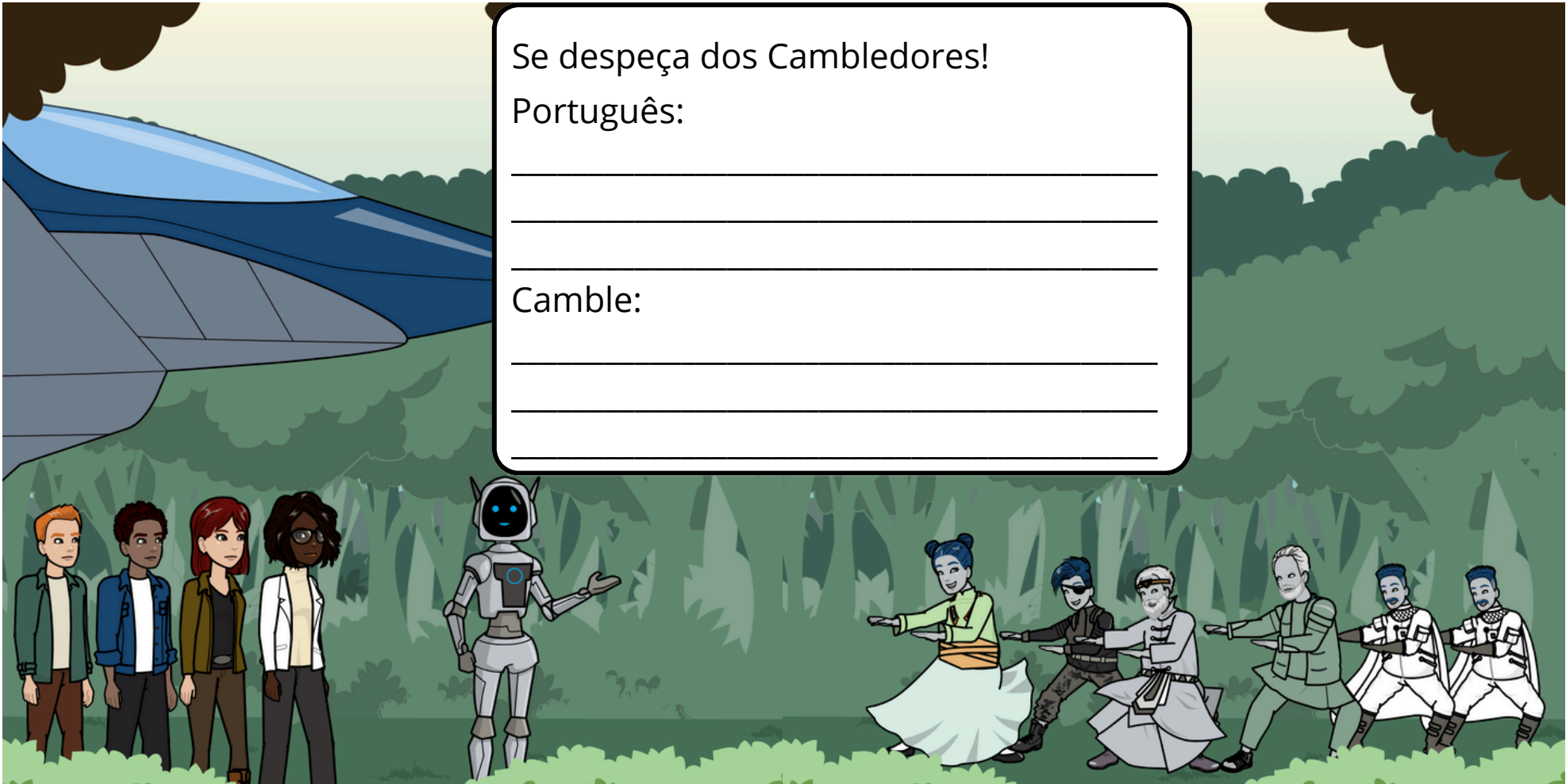




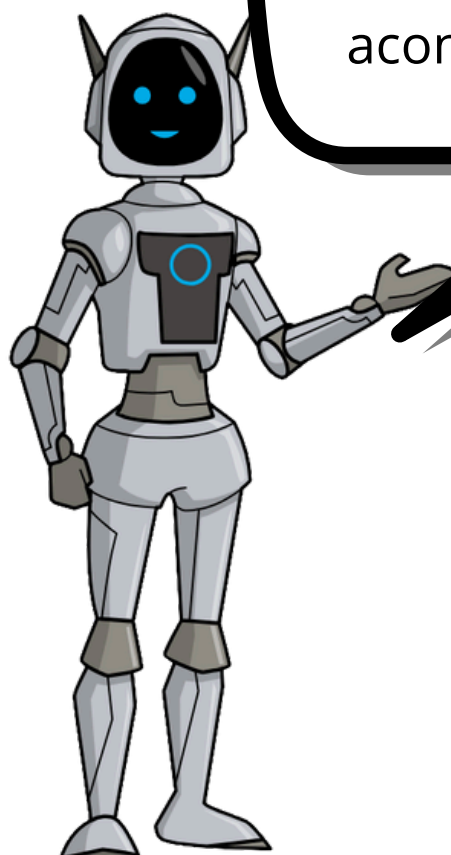








# O que já descobrimos?



Percebemos aqui o jeito que os cambledores mandam é diferente, que tal explicar como NIQOLANJ expressa as ordens. Compare como acontece com o português

**Como nós falamos: “pegue a chave”**

**Como NIQOLANJ fala: “pegar a chave você”**

**O que você percebeu? Dê exemplos de como expressar ordens em camble.**

---

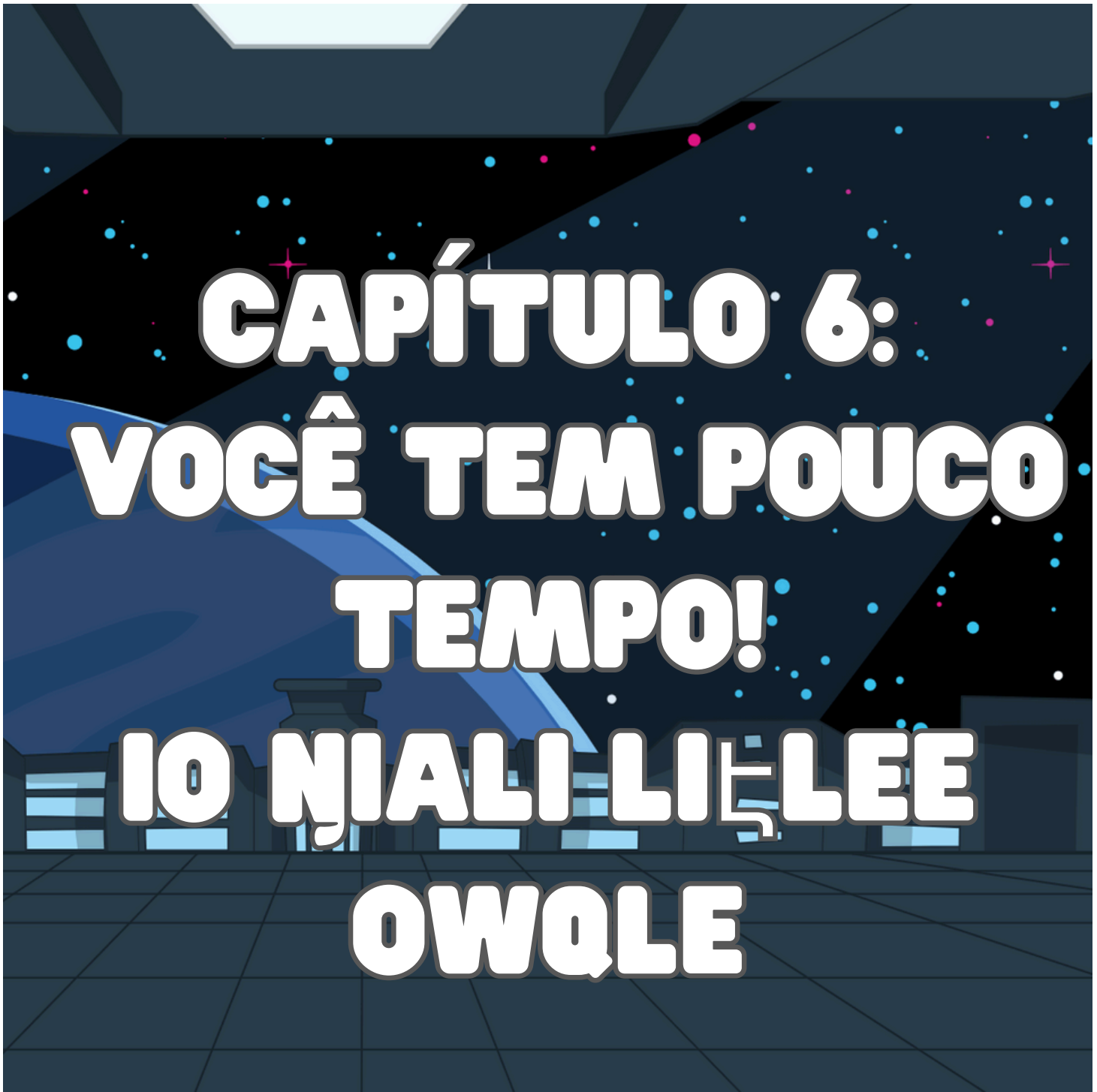
---

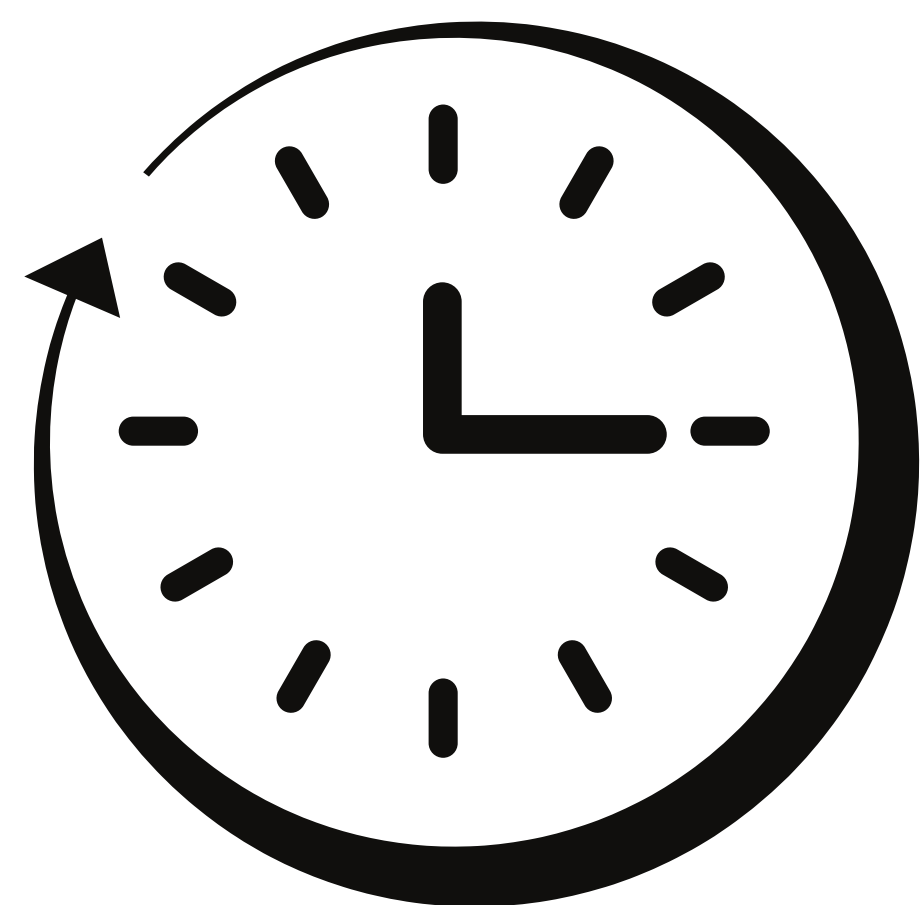
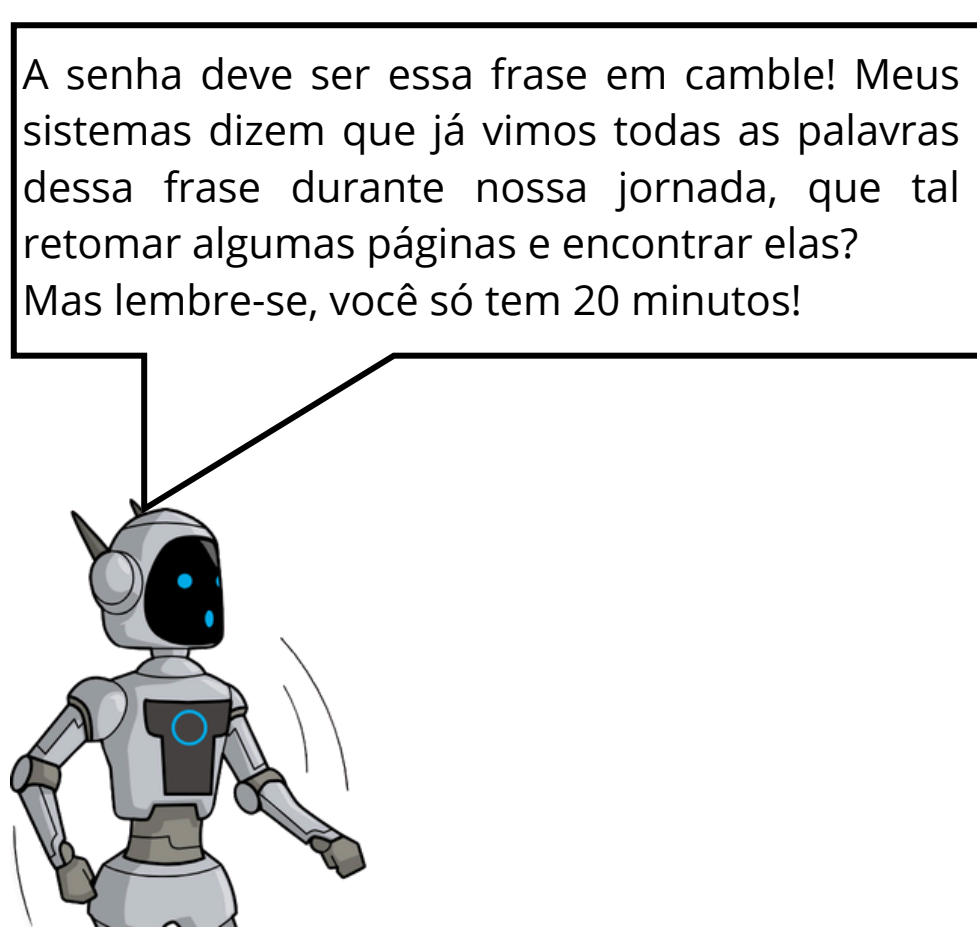
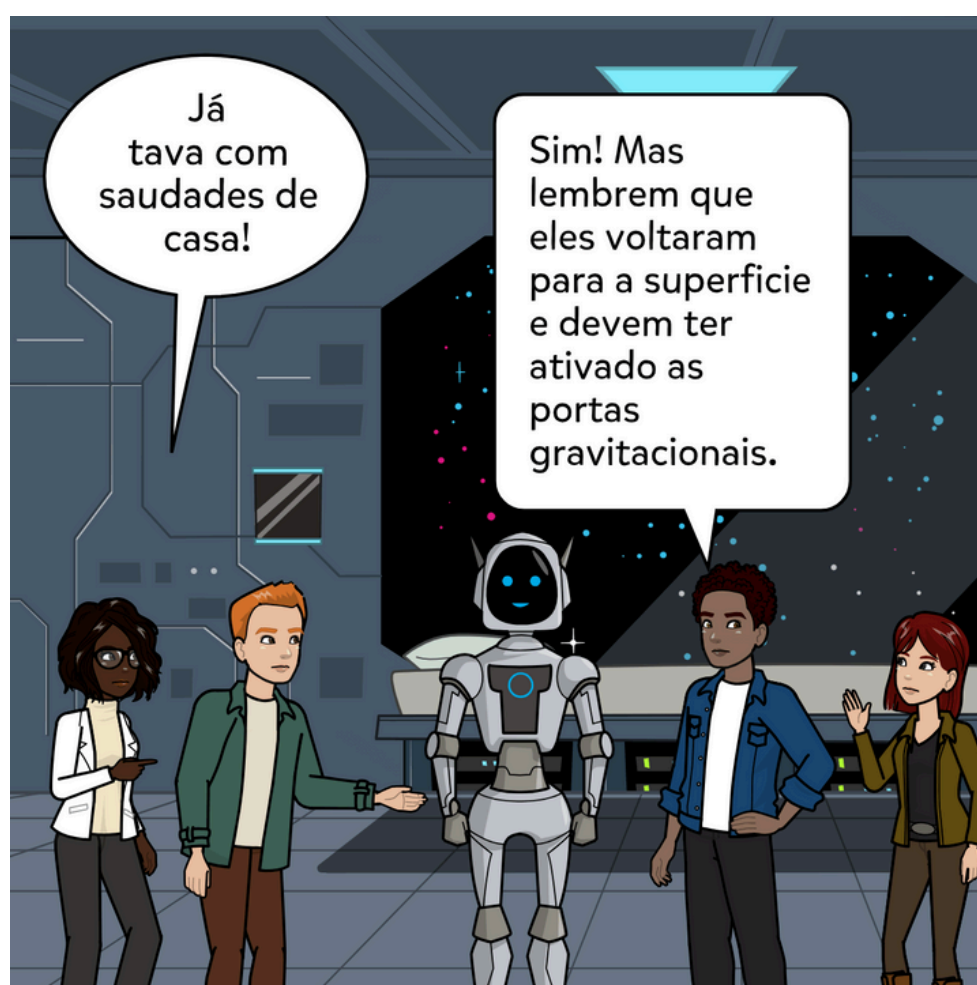
---

---

---









# DIÁRIO TINHA OITO PLANETAS AZUIS

1.SUBSTANTIVO

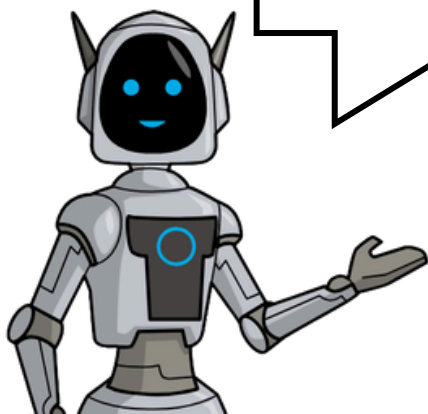
2.VERBO  
NO  
PASSADO

3.NUMERAL

4.SUBSTANTIVO

5.ADJETIVO

Se sentir dificuldades para encontrar as palavras, na próxima página tem uma dica de onde elas estão!



E assim nossos pesquisadores aprendem uma língua nova e voltam pra casa!

A friendly-looking robot with a white and grey body, blue eyes, and a blue circular logo on its chest. It is standing with one arm slightly raised.

This image shows a single sheet of white paper with horizontal blue or grey ruling lines. The lines are evenly spaced and run across the width of the page. On the left edge, there is a small, dark, triangular object, possibly a clip or a piece of tape, partially visible. The paper appears to be part of a notebook or a binder.

1. Página 14
2. Página 26, quadro 5
3. Página 13
4. Página 21, quadro 3
5. Página 16, quadro 3



# Glossário do Camble

Fonemas	Grafemas
Vogais	
a	a
e	ee
ɛ	e
i	i
o	oo
ɔ	o
u	w
Consoantes	
p	p
b	ɸ
t	t
tʃ	ts
d	ɖ
dʒ	dz
k	q
g	g
f	f
v	v
s	s
z	s+
ʃ	sh
ʒ	jj
m	m
n	ɳ
l	L
r	R
[ r ](antes de vogal)	R
[ ɾ ], [ ɻ ], [ r ](depois de vogal)	R

Palavra(PT-BR)	Pronúncia	Escrita
Pronomes pessoais		
eu	ai	AI
tu/você	io	IO
ele/ela	iale	IALEE
nós	ouai	OWAI
eles/elas	ouiale	OWIALEE

Pronomes relativos/indefinidos		
quem	rwri	RWRI
[o] que	ua	WA

Preposições		
de/do/da	ji	JJI
para	kra	QRA
com	ion	IOOɖ
sobre	oudre	OOWDREE
entre	ere	EEREE

Conjunções		
e	ie	IEE
ou	ore	OREE
mas	bachi	ᄁASH

Verbos básicos		
ser	kikle	QIQLEE
estar	chitra	SHITERA
ter	niali	DIALI
ir	sera	SEERA
fazer	gareze	GAREES+EE
ver	oja	OJJA
comer	meko	MEQOO
andar	liruna	LIRWᄁA
produzir/fazer	iate	IALEE
favorecer/ajudar	relpe	REELPEE
incluir/colocar/por	pore	POLEE
integrar/participar	introze	INTROOS+EE
sustentar/manter	kontina	QOONᄁIDA
dar	kia	QIA
crescer	igte	IGIEE
brilhar	isparq	ISPARQI
escrever	urite	WRITSEE
viver	live	LIVEE
refletir	espe	EESPEE
fechar	clouse	QLOOWS+EE
querer	nida	DIDA
parar	istopodi	ISEOOPOOSZI
ficar	flitche	FLITSZEE
conseguir	rado	RADOO
secar	iekar	IEEQAR
quebrar/destruir	brouk	ᄁROOWQ
construir	buarqui	BWARQI
cair	fou	FOOW
odiar	iram	IRAM
amar	mari	MARI
chegar	arive	ARIVEE
esquentar	sugli	SWGLI
esperar	agua	AGWA
pegar	sizu	SIS+U
sair	ezi	EES+I
trabalhar	uoki	WOQI
começar	bagui	ᄁAGI
ligar	pelei	PEELEEI
correr	runa	RWᄁA
vir	par	PAR
sonhar	drupla	DRWPLA
a	iokikle	IOQIQLES
dizer	jala	JJALA

Substantivos comuns		
pessoa	piple	PIPLE
água	nᄁgoso	DEGOSOO
encontro	tedi	ᄁEEDI
casa	mepor	MEPOOR
coisa	dai	DAl
dia	radi	RADl
floresta	ver	VEER



lar	uarer	WAREER
mão	kokiri	QOOQIRI
linguagem/língua	isprache	ISPRASHEE
montanha	jigarokli	JJIGAROOQLI
notícia	newi	DEWI
olho	uarunar	WARWDAR
pedra	rokli	ROOQLI
planeta	jigoukle	JJIGOOWQLEE
árvore	libeze	LIØES+EE
vida	livime	LIVIMEE
solo/chão/piso/base/terra	beize	ØEEIS+EE
vegetação/natureza	verdi	VEERÐI
flor	petji	PEEHI
pétala	genovi	JJEEDOOVI
luz	lumi	LWMI
sombra	dak	DAQ
construção	buarke	BWARQI
ambiente	ligare	LIGAREE
formato	kuadi	QWADÏ
jardim	mariki	MARIQI
biodiversidade	livimesesmele	LIVEMEEÐEESMEELEE
filho	song	SONG
sabedoria	intelekthus	INÐEELEQŁWS
poder	pouer	SWPEER
calor	forni	FOORDÏ
subterrâneo	beizemicro	ØEEIS+EEMIQROO
superfície	beizemacro	ØEEIS+EEMAQROO
porta	dore	ÐOOREE
lugar	akli	AQLI
diário	akliurite	AQIWITSE
paisagem	vizita	AEIAN
folha	paiper	ATSIAN
fruta	sogibes	SOGIØEES
rio	koklifi	QOOQLIFI
senha	pasou	PASOOW
distância	long	LOONGI
vidro	duvri	DWVRI
entrada	enter	EEDÐEER
escolha	tek	ŁEQ
futuro	fren	FREEN
planta	razi	RAS+I
Laboratório	labe	LAØEE
pergunta	kestion	QUESTSION
outra	ouder	OOWÐEER
metro	dra	ÐRA
Poluição	aki	AQI
ferramenta	jou	JJOW
motor	jira	JJIRA
ar	gal	GAL
Biblioteca	bible	ØIØLEE
maquina	jakoua	JJAQOWA
relógio	oukleof	OWQLES+
tempo	oukle	OWQLE

Adjetivos básicos		
obrigado	kadézo	QADES+OO
saboroso(a)	apetis	APEEŁIS
exótico/diferente	desmele	ÐEESMEELEE
roxo	turuk	ŁWRWQI
assistente	reupan	REWPAD

fértil	jafar	JJAFAR
viva/vibrante	brili	ᄋRILLI
líquido	biocli	ᄋIOQLI
vertical/inclinado	reto	ᄋEREE
beleza	mavarilo	MAVARILLO
bonito/lindo	lreuri	LIREWI
feio	goval	GOOVAL
várias	clipe	QLIPEE
coberto/preenchido/cheio	clipion	QLIPIOᄋᄋ
bom/melhor/bem	reui	REWI
mau	vauder	VAWᄋEER
grande	jiga	JJIGA
pequeno/pouco	litle	LILEE
novo	jovi	JJOVI
forte	istrong	ISTROᄋᄋGI
especial	verdug	VEERᄋWGI
velho	kora	QORA
baixo	micro	MIQROO
chato	soi	SOI
alto	macro	MAQROO
fraco	ueki	WEEQI
feliz	loneviki	LOᄋEEVIQI
triste	saue	SAWEE
rapido	fajongui	FAJJONGI
lento/devagar	islejo	ISLEEJJO
rainha	kikuin	QIQWIᄋ
burro	mulevi	MWLEVI
inteligente	klugous	QLWGOWS
intruso	trudor	ᄋRWᄋEER
não	nie	ᄋIEE
muito/tanto	uint	WINE
antes	bifo	BIFOO
azul	iskai	ISQAI
amarelo	subimarine	SWᄋIMAR
vermelho	blom	ᄋLOOD

Advérbios		
lá	dérê	AWEE
como	klovis	QLOVIS
quando	rw	RW
somente	loulili	LOWLILI
aqui	riri	RIRI
depois	nes	NES
como	klovis	QLOVIS
já	awee	AWEE
onde	akikli	AQLIQI

Preposições		
entre	ere	EEREE